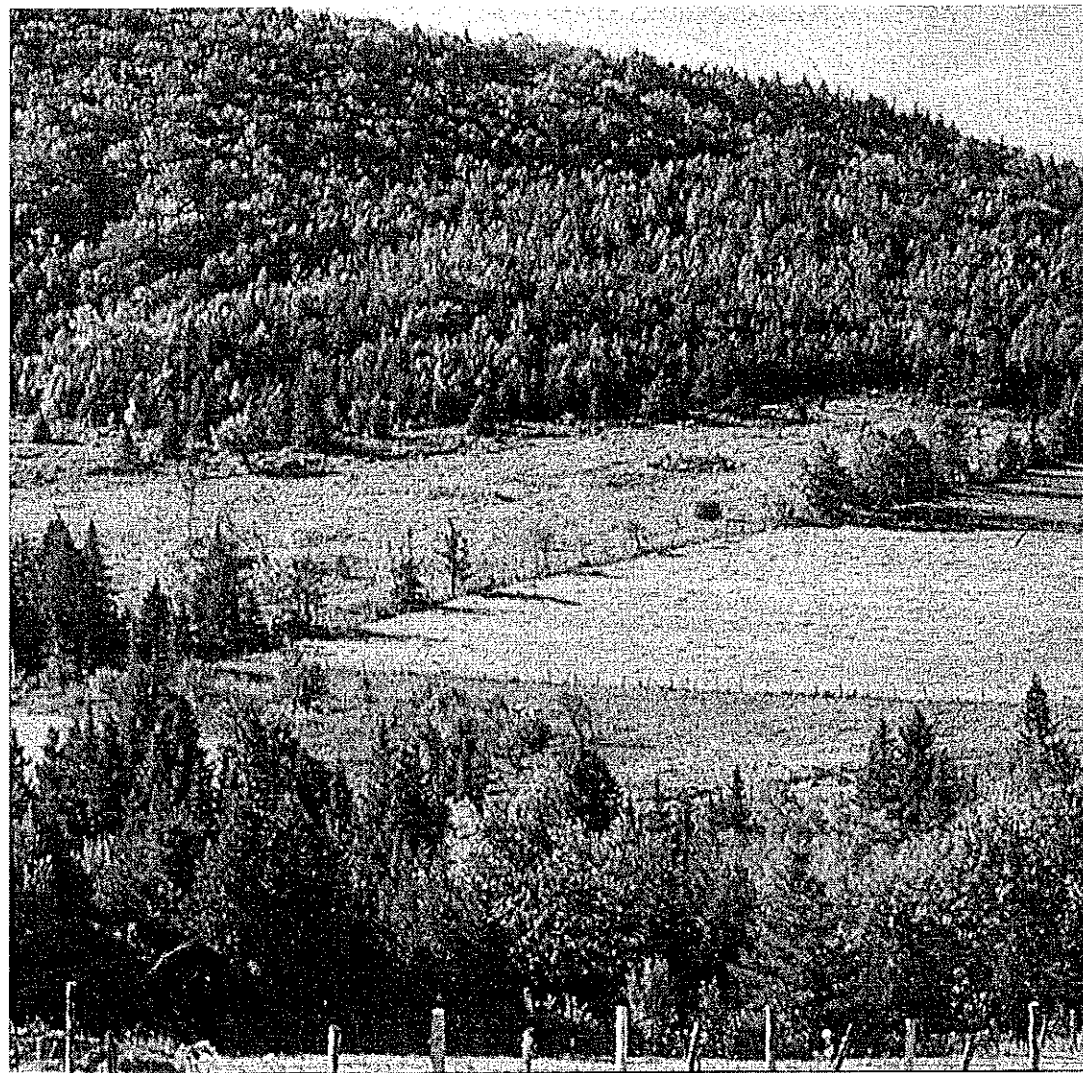


Plan d'Aménagement Forestier



OBJECTIFS DU PLAN D'AMÉNAGEMENT FORESTIER (P.A.F.)

Le plan d'aménagement forestier a deux objectifs:

- permettre au producteur forestier de bien mettre son boisé en valeur en le lui faisant mieux connaître et en l'aidant à mieux planifier ses travaux forestiers.
- permettre à l'agence de protéger les investissements dans les forêts privées en planifiant et en rationalisant la mise en valeur des boisés.

1-OBJECTIFS DU PROPRIÉTAIRE FORESTIER

☒ Production forestière
 ☐ Aménagement faunique
 ☒ Acériculture
 ☐ Production d'arbre de Noël
 ☐ Utilisation à des fins récréatives

Remarques:

2- LOCALISATION DE LA PROPRIÉTÉ FORESTIÈRE

Propriété numéro : 01
 No. de producteur forestier:
 Numéro du plan d'aménagement: 05615G5131052
 Municipalité régionale de comté (MRC): VAL-ST-FRANCOIS Code: 420
 Municipalité : STE-ANNE-DE-LA-ROC Code: 42050
 Cadastre: STUKELY, CANTON Code: 2365

<u>Unité d'évaluation</u>	<u>No. du lot</u>	<u>Rang</u>	<u>Code de rang</u>	<u>Zone</u>	<u>Superficie totale</u>	<u>Superficie forestière</u>	<u>OGC</u>
9234-44-0530	2238632	XI	11	VERTE	32.4	32.4	O
Total:					32.4	32.4	

3- Description de la forêt / cartographie

CARTE FORESTIÈRE

Numéro de la photo aérienne: Q07137-165

Échelle approximative : 1\5000


1 cm. = 100 m.

1po. = 833 pi.

Numéro de la carte forestière: 31H08 NO

CONFIRMATION DE LA SUPERFICIE AGRICOLE SELON LE M.A.P.A.Q.
(s'il y a lieu)

DEMANDE: Acceptée 

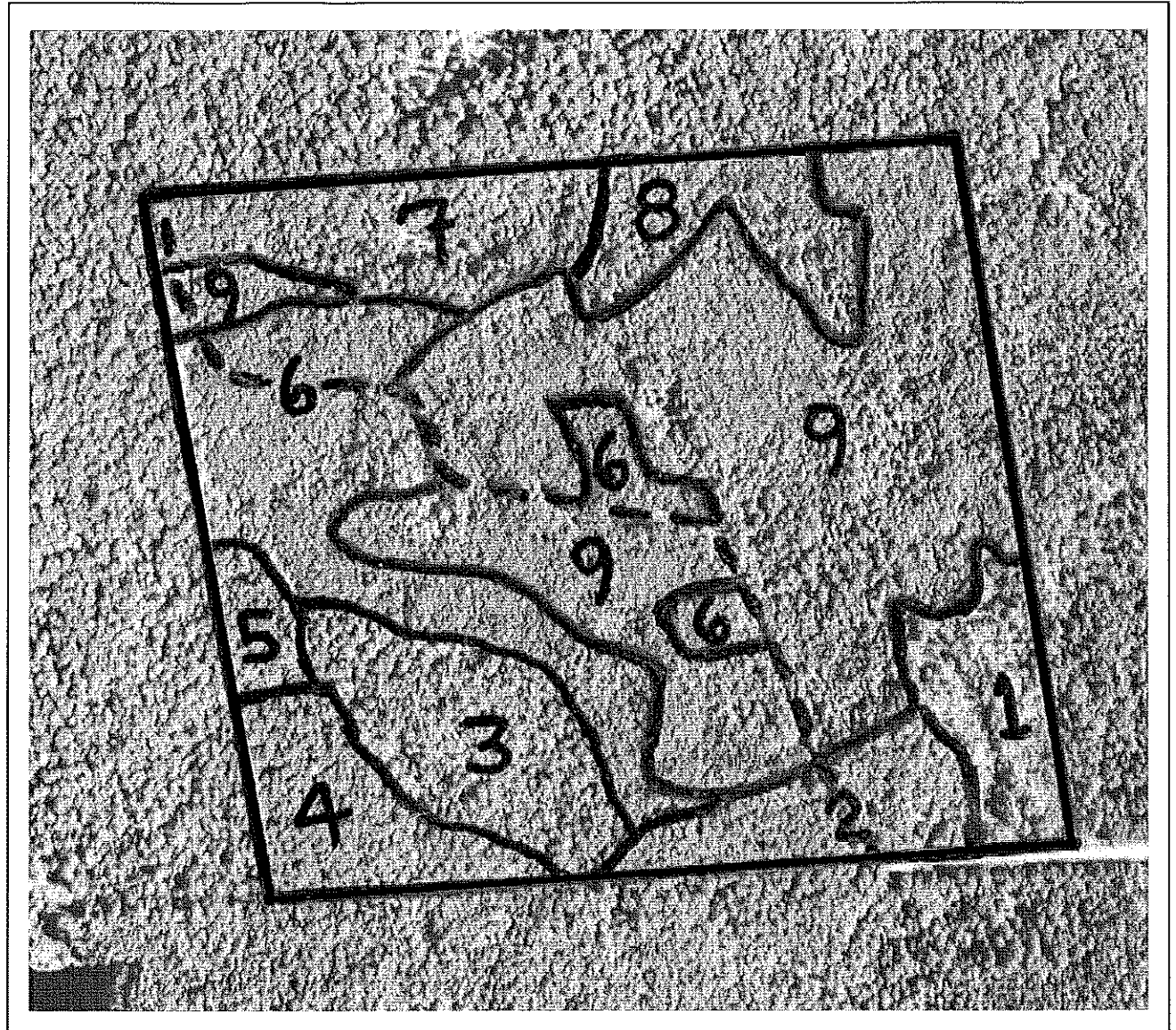
 Refusée 

Raison: _____

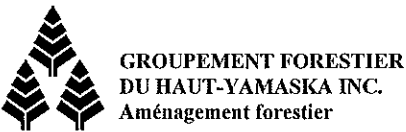
Signature: _____

Lieu: _____

Date: _____



4-DESCRIPTION DE LA FORÊT / DONNÉES FORESTIÈRES



No. du producteur forestier:

Propriété no. 01

No. peup.	Type de peuplement	Essences principales	Superf. approx. (ha)	Densité **	Hauteur (m)	Âge (ans)	Surface terrière	Volume Sapin-Épinette	Volume autres résineux	Volume Peuplier-Tremble	Volume autres feuillus	Volume (m3 sol./ha)	Volume total (m3 sol.)
01	Feuillus sur station humide	Peuplier baumier Orme d'Amérique Érable rouge Saule	1.8	D	15 / 9	30 /	7						0
02	Érablière rouge	Érable rouge Pin blanc Bouleau jaune Orme d'Amérique	1.9	A	18 /	50 / 30	31						0
03	Résineux avec érable rouge	Sapin baumier Érable rouge Peuplier faux-trem. Orme d'Amérique	2.9	A	18 / 15	50 / 30	31						0
04	Érablière rouge	Érable rouge Sapin baumier Orme d'Amérique	1.9	A	18 /	30 / 50	26						0
05	Érablière rouge à feuillus intolérants	Peuplier faux-trem. Érable rouge Bouleau jaune	0.7	A	18 / 15	50 / 30	25						0

Source:



photographie
aérienne



carte forestière
régionale



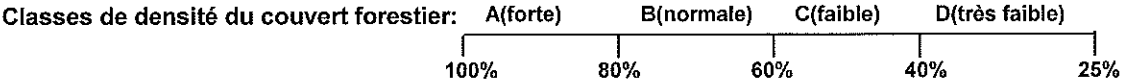
vérification sur le
terrain



inventaire
forestier

Équivalences des mesures:

Hauteur: 1 mètre (m) = 3.28 pieds (pi)
Superficie: 1 hectare (ha) = 2.47 acres (ac) = 2.92 arpents carrés
Volume: 1 corde = 2.41 m3 sol.



4-DESCRIPTION DE LA FORÊT / DONNÉES FORESTIÈRES



No. du producteur forestier:

Propriété no. 01

No. peup.	Type de peuplement	Essences principales	Superf. approx. (ha)	Densité **	Hauteur (m)	Âge (ans)	Surface terrière	Volume Sapin-Épinette	Volume autres résineux	Volume Peuplier-Tremble	Volume autres feuillus	Volume (m3 sol./ha)	Volume total (m3 sol.)
06	Feuillus intolérants	Bouleau gris Peuplier faux-trem. Érable rouge Cerisier tardif	5.4	A	15 / 12	30 /	12						0
07	Feuillus sur station humide	Peuplier faux-trem. Érable rouge Sapin baumier Bouleau jaune	2.6	B	18 / 15	50 / 30	20						0
08	Plantation de mélèzes laricins	Mélèze laricin Peuplier faux-trem. Cerisier tardif Bouleau gris	1.7	B	18 / 15	30 /	18						0
09	Plantation résineuse	Épinette de Norvège Épinette blanche Mélèze laricin Pin rouge	13.5	B	12 / 6	30 /	20						0
GRAND TOTAL								0	0	0	0		0

Source:



photographie
aérienne



carte forestière
régionale



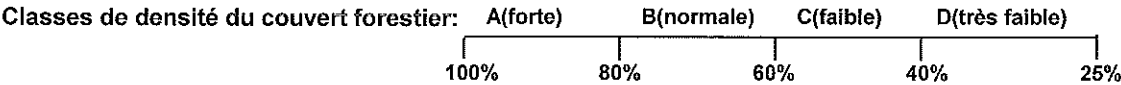
vérification sur le
terrain



inventaire
forestier

Équivalences des mesures:

Hauteur: 1 mètre (m) = 3.28 pieds (pi)
Superficie: 1 hectare (ha) = 2.47 acres (ac) = 2.92 arpents carrés
Volume: 1corde = 2.41 m3 sol.



5-TRAVAUX FORESTIERS DE MISE EN VALEUR



No.peup	Type de peuplement	DESCRIPTION DU PEUPEMENT ET DES TRAVAUX			
01	Feuillus sur station humide	Peuplement feuillu de faible densité et ayant un potentiel forestier très limité. Le peuplier baumier et l'orme d'Amérique sont les essences principales, toutefois la plupart des ormes sont en perdition. Les ouvertures sont colonisées par le saule, la spirée et des plantes herbacées. Un fossé, réalisé récemment, traverse la portion Ouest du peuplement.			
Travail réalisable:					
Récupération, débroussaillage & déblaiement		Superficie:	1.8 hectare(s)	Année potentielle de réalisation:	2014
Reboisement avec récipients (plants de forte dimension)		Superficie:	1.8 hectare(s)	Année potentielle de réalisation:	2015
Ce traitement consiste à récupérer tout le bois marchand d'un peuplement de faible valeur et à éliminer les broussailles qui sont présentes sous les arbres coupés. Les déchets de coupe de ces opérations sont mis en andains afin de faciliter la mise en terre de plants.					
02	Érablière rouge	Érablière rouge de qualité moyenne et exploitée sur tubulure. On retrouve deux classes d'âge dans ce peuplement. Certaines tiges poussent par rejet de souche. On remarque une régénération abondante de sapin à l'extrémité Ouest du peuplement. Le drainage naturel du sol est bon.			
Travail réalisable:					
Activité non-subventionnable		Superficie:	1.9 hectare(s)	Année potentielle de réalisation:	2014
Ce peuplement pourrait être admissible à une coupe d'éclaircie commerciale, toutefois en ce qui concerne les érablières exploitées pour la sève, l'Agence de mise en valeur des forêts privées de l'Estrie ne finance pas ces travaux.					

5-TRAVAUX FORESTIERS DE MISE EN VALEUR



No.peup	Type de peuplement	DESCRIPTION DU PEUPEMENT ET DES TRAVAUX
03	Résineux avec érable rouge	Peuplement mélangé composé de deux classes d'âge. Le sapin et l'érable rouge sont les essences prédominantes. Le potentiel forestier est assez intéressant. Plusieurs sapins ont atteint l'âge d'exploitabilité et les tiges feuillues sont plutôt de faible qualité. La régénération est moyenne en sapin au stade de semis et de gaulis. Le drainage du site est modéré.
<div><div>Travail réalisable: Coupe d'amélioration</div><div>Superficie: 2.9 hectare(s) Année potentielle de réalisation: 2014</div><div>Le traitement consiste à récolter les tiges à maturité et de piètre qualité afin d'améliorer la qualité du peuplement et assurer la régénération naturelle.</div></div>		
04	Érablière rouge	Peuplement feuillu de qualité moyenne et établi sur un moyen-versant. L'érable rouge est l'essence prédominante, toutefois on retrouve environ 20% de sapin comme essence compagne. Certains érables rouges poussent par rejet de souche. Le défilement des tiges est bon. La régénération est moyenne en sapin au stade de semis et de gaulis. Les conditions de drainage varient de modérées à bonnes.
<div><div>Travail réalisable: Éclaircie commerciale avec martelage (mélangé et feuillus)</div><div>Superficie: 1.9 hectare(s) Année potentielle de réalisation: 2019</div><div>Une coupe d'éclaircie commerciale est suggérée dans ce peuplement forestier. Cette coupe permet d'utiliser le bois qui autrement serait perdu par mortalité naturelle tout en stimulant la croissance des arbres résiduels. Le volume de bois récolté dans le peuplement se situe entre 20% et 30% du volume de bois initial (excluant le volume récolté dans les sentiers). Les tiges à récolter sont marquées par le conseiller forestier. Les arbres de faible valeur seront récoltés en premier lieu afin d'améliorer l'état général du peuplement.</div></div>		

5-TRAVAUX FORESTIERS DE MISE EN VALEUR



GROUPEMENT FORESTIER
DU HAUT-YAMASKA INC.
Aménagement forestier

No.peup	Type de peuplement	DESCRIPTION DU PEUPEMENT ET DES TRAVAUX
05	Érablière rouge à feuillus intolérants	Peuplement feuillu établi sur un bas-versant et composé principalement de peuplier faux-tremble et d'érable rouge. Les tiges sont plutôt de faible qualité. La régénération est moyenne en sapin au stade de gaulis. Les conditions de drainage sont un peu déficientes.
Travail réalisable: Coupe d'amélioration		
Même recommandation que le peuplement # 3.		
Superficie: 0.7 hectare(s) Année potentielle de réalisation: 2014		
06	Feuillus intolérants	Il s'agit de trois secteurs qui à l'origine ont été reboisés en 1985 en essences résineuses, toutefois depuis 1987 aucun entretien n'a été réalisé. Il ne reste que quelques vestiges de cette plantation. Le peuplement a par la suite été colonisé par des essences de lumière. Plus tard le sapin a commencé à s'introduire en sous-étage et sa distribution est irrégulière. On retrouve des bouleaux gris courbés dû au verglas de décembre 2013. Le drainage du site est modéré.
Travail réalisable: Récupération, débroussaillage & déblaiement		
Superficie: 2.5 hectare(s) Année potentielle de réalisation: 2014		
Superficie: 1.0 hectare(s) Année potentielle de réalisation: 2014		
On pourrait choisir 3 options suite à un inventaire détaillé du peuplement. Des secteurs seraient admissibles à un dégagement de régénération naturelle, qui consiste à éliminer le couvert supérieur de faible valeur commerciale pour favoriser la régénération de sapin en sous-étage. Quelques petits secteurs pourraient faire l'objet d'une préparation de terrain en vue d'un reboisement. Pour le reste on pourrait laisser évoluer le peuplement au cours des dix prochaines années.		

5-TRAVAUX FORESTIERS DE MISE EN VALEUR



No.peup	Type de peuplement	DESCRIPTION DU PEUPEMENT ET DES TRAVAUX
07	Feuillus sur station humide	Peuplement feuillu où les tiges sont plutôt de faible qualité. Certains trembles et sapins ont atteint leur maturité. On retrouve deux classes d'âge dans ce peuplement. La régénération est faible en sapin et en frêne noir au stade de semis et de gaulis. Les conditions de drainage sont un peu déficientes.

Travail réalisable:

Activité non-subventionnable

Superficie: 1.0 hectare(s) **Année potentielle de réalisation:** 2014

Récolter les sapins et trembles matures pour éviter des pertes de matière ligneuse. On pourrait vérifier la possibilité d'améliorer les conditions de drainage.

08	Plantation de mélèzes laricins	Ce secteur a été reboisé en 1985 avec du mélèze laricin. Aucun entretien n'a été réalisé et le peuplier faux-tremble s'y est introduit. Le peuplement forestier est de qualité moyenne. Peu de régénération est observable à l'intérieur du peuplement. Les conditions de drainage se détériorent vers l'ouest.
----	--------------------------------	---

Travail réalisable:

Revoir dans 5 ans:

Superficie: 1.7 hectare(s) **Année potentielle de réalisation:** 2019

Ce peuplement devra être réinventorié dans cinq ans dans le but d'y prescrire l'intervention appropriée. Pour le moment, la croissance annuelle des tiges est satisfaisante et il n'y a pas d'urgence d'intervenir.

5-TRAVAUX FORESTIERS DE MISE EN VALEUR



GROUPEMENT FORESTIER
DU HAUT-YAMASKA INC.
Aménagement forestier

No.peup	Type de peuplement	DESCRIPTION DU PEUPEMENT ET DES TRAVAUX
09	Plantation résineuse	Ce peuplement, ainsi que le # 6 et 8, a été reboisé en 1985 avec 22400 épinettes de Norvège, 21600 épinettes blanches, 7500 mélèzes laricins et 200 pins rouges. Entretien avec phytocide en 1987 dans les secteurs d'épinette. Regarni en 1988 avec 2890 épinettes rouges et 475 mélèzes laricins dans le secteur Est du peuplement. Par la suite la plantation n'a fait l'objet d'aucun entretien et des essences de lumière ont fortement envahi la plantation. La distribution des tiges est irrégulière et la hauteur des plants varient de 3 à 15 mètres. La qualité des tiges de l'épinette de Norvège a été en partie affectée par des attaques successives du charançon (insecte). On remarque des bouleaux gris courbés dû au verglas de décembre 2013. Le drainage du site est modéré. On constate qu'une régénération de sapin s'est installé sporadiquement en sous-étage.
	Travail réalisable:	
		Superficie: 10.0 hectare(s) Année potentielle de réalisation: 2014
		Le traitement consiste a éliminer les essences de lumière qui entravent la croissance des tiges résineuses ayant une meilleure valeur commerciale.

6-REMARQUES



GROUPEMENT FORESTIER
DU HAUT-YAMASKA INC.
Aménagement forestier

Pour tout travail subventionné (coupes, reboisement, préparation de terrain etc...), il devra y avoir des études additionnelles approuvées par un ingénieur forestier sans quoi, le GROUPEMENT se dégage de toutes responsabilités engendrées par l'exécution de ces travaux. Avant de débiter tout travail pouvant bénéficier d'une aide financière, veuillez nous contacter afin de vous assurer de l'éligibilité du traitement, de s'entendre au préalable sur la façon de réaliser l'intervention, de désigner l'intervenant (le propriétaire ou le GROUPEMENT) ainsi que pour vous assurer des disponibilités budgétaires. A défaut de quoi, la subvention ne pourra vous être accordée. Pour le remboursement de taxes foncières, seuls les travaux reconnus par le Ministère du revenu seront acceptés pour fin de calcul.

7-REMARQUES ET SIGNATURES

Les travaux inscrits dans ce plan d'aménagement forestier visent à aider le propriétaire à prendre les décisions qui lui permettent de faire en valeur sa propriété et de faire valoir ses droits de subvention. La réalisation de ces travaux (coupes, reboisement, etc...) doit être approuvée par l'ingénieur forestier avant d'être effectuée. Il est recommandé de consulter l'ingénieur forestier avant d'entreprendre les travaux. Le plan d'aménagement forestier est un document qui sert de guide pour les interventions réalisées sur la propriété.

Je reconnais avoir pris connaissance de mon plan d'aménagement forestier.

Signature du propriétaire ou du représentant autorisé

Date

BOUCET, ERIC & BOILARD, NANCY

J'ai élaboré un plan d'aménagement forestier pour la propriété ci-haut mentionnée appartenant à
Ce plan est valide jusqu'en 2024-12-31 inclusivement.

Je certifie que ce plan d'aménagement est conforme au règlement no 2
de l'Agence de mise en valeur des forêts privées de l'Estrie.

Nom de l'ingénieur forestier: Christopher Chapman Ing.É.

2024-12-31 09:57:50

Signature de l'ingénieur forestier

Numéro de permis de l'OFIQ

Date

Groupe Forestier du Haut-Yamaska Inc.
879 rue Rivière, Cowansville, Québec J2K 3G8
Tél. 450-263-7120 - Téléc. 450-263-4317

Ce plan d'aménagement forestier a été préparé par: Nancy Boilard, Ing.É.

COUPON RETRAIS POUR ACQUÉREUR DE LA PROPRIÉTÉ FORESTIÈRE QUI SOUHAITE OBTENIR SON STATUT
DE PRODUCTEUR FORESTIER (À JOINDRE À VOTRE DEMANDE DE STATUT POUR LA PROPRIÉTÉ SUIVANTE:
Municipalité: Québec Parc: Lot: Zone: Superficie forestière: Superficie totale:

Numéro de producteur forestier ou vendeur: _____

Je reconnais avoir pris connaissance du plan d'aménagement forestier et le partager avec mes associés.

Signature de l'acquéreur ou de son représentant

Date