

ANNEXE A1

Adresse :
400, rue Monseigneur - l'heureux
Wotton (QC) J0A 1N0

No de lots :
6 207 516

<u>INCLUSIONS</u>	<u>EXCLUSIONS</u>
N/A	N/A

DÉCLARATIONS DU VENDEUR :

1. **GARANTIE LÉGALE** : La présente vente est faite sans garantie légale de qualité, aux risques et périls de l'acheteur.
2. **SUPERFICIE** : Superficie et mesures de la propriété vendue selon le cadastre municipal. Prendre note qu'un nouveau plan d'arpentage, réduisant la superficie du lot, ainsi qu'un certificat de localisation représentant l'état actuel sera fourni par le vendeur pour cette vente.
3. **SERVITUDES** : Le vendeur déclare que l'immeuble n'est l'objet d'aucune servitude sauf et excepté, qu'il existe des servitudes d'utilité publique pour le transport et la distribution des services d'électricité, de téléphone, de télécommunication et de câblodistribution.

Date : 26-05-2025

Par la présente, je déclare avoir pris connaissance de ce document et m'en déclarer satisfait.

PA _____

_____ Acheteur 1	_____ Date	_____ Vendeur 1	_____ Date
_____ Acheteur 2	_____ Date	_____ Vendeur 2	_____ Date

*Toute reproduction et/ou modification, en tout ou en partie, est interdite sans l'autorisation écrite de Maxxum 100 centre inc. Si lors d'une promesse d'achat, vous souhaitez exclure ou modifier certaines clauses, vous devez en aviser les courtiers inscripteurs, raturer la clause, la réécrire en **rouge** et faire initialer vos clients afin que vos intentions soient claires entre toutes les parties. Toute modification au document à l'aide d'un logiciel comme Adobe est strictement interdite.*



6 207 5

6 207 5

6 207 525

6 207 526

6 207 64

6 207 632

6 207 519

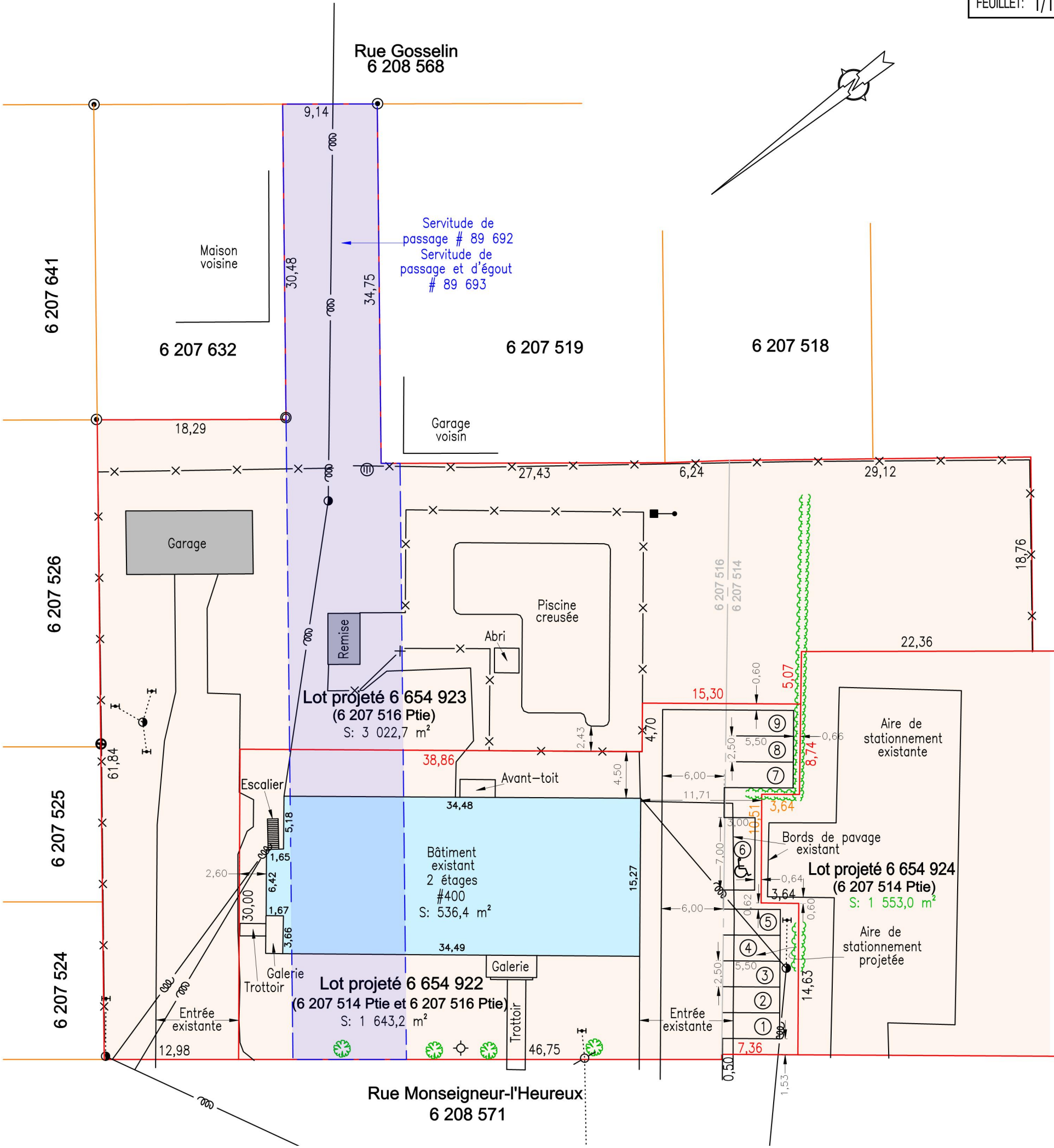
6 207

6 207 516

6 207 514

6 208 372

6 208 571



Pour fins de LOTISSEMENT

NOTE(S):

- Ce plan a été effectuée dans le but de montrer le lotissement projeté dans le présent secteur.
- Le client devra s'assurer d'obtenir toutes les autorisations nécessaires des autorités compétentes avant le début des travaux.
- La géométrie de la structure à implanter provient des données fournies par le client.
- Ce document ne doit pas être utilisé ni invoqué pour d'autres fins et toute reproduction ou adaptation, partielle ou totale, en est strictement prohibée sans l'autorisation écrite de son auteur ou du détenteur de son greffe.
- Les mesures indiquées sur le document sont en mètres (S.I.)
- 1 mètre = 3,2808 pieds
- Les recherches au bureau de la publicité foncière ont été réalisées le: 11 septembre 2024
- Opération d'arpentage terrain effectuée le: 21 août 2024

NORMES D'IMPLANTATION	
ZONE:	R
MARGES DE REcul	
AVANT:	6m
ARRIÈRE:	3m
LATÉRALE:	2m

LÉGENDE	
	Piquet de bois levé
	Repère d'arpentage existant
	Tige de fer
	Arbre feuillu
	Lampadaire simple
	Poteau d'utilité publique
	Ligne d'utilité publique
	Hauban
	Poteau d'utilité publique
	Borne fontaine
	Puisard
	Clôture

PLAN PROJET DE LOTISSEMENT

CLIENT(S): Municipalité de Wotton a/s Marcel Boisvert

LOT(S): 6 207 514 et 6 207 516

CADASTRE: du Québec

MUNICIPALITÉ: Wotton

CIRCONSCRIPTION FONCIÈRE: Richmond

DESSIN: WS12633-1 PM-LOTIS.dwg / Comp.WTT-001

ecce terra

Groupe ecce terra inc.

www.ecceterra.com

ÉCHELLE: 1 : 400

dessiné par: S.R.

Signé numériquement à Windsor le 16 octobre 2024

Philippe Marin

Philippe Marin, arpenteur-géomètre

Matricule: 2554

Membre de l'Ordre des Arpenteurs-Géomètres du Québec

PHILIPPE MARIN

2554

ARPENTEUR-GÉOMÈTRE

VRAIE COPIE DE L'ORIGINAL

Philippe Marin

2024-10-17

NORMES DE LOTISSEMENT ZONE: P	
DIMENSIONS MINIMALES DES LOTS	
largeur minimale	12m
profondeur minimale	25m
superficie minimale	360m ²

NORMES DE LOTISSEMENT ZONE: R	
DIMENSIONS MINIMALES DES LOTS	
largeur minimale	21m
profondeur minimale	30m
superficie minimale	750m ² (150m ² /log. min)

3/3