

ANNEXE A1

Adresse :
Rang St-Louis
Notre-Dame-du-Mont-Carmel
G0X 3J0

No de lots :
3 674 536

<u>INCLUSIONS</u>	<u>EXCLUSIONS</u>
N/A <i>Lesquelles sont vendues sans garantie légale de qualité, aux risques et périls de l'acheteur</i>	Récoltes, inventaires

DÉCLARATIONS DU VENDEUR :

1. **INCLUSIONS** : Tout ce qui restera sur la propriété à la date de la prise de possession sera réputé appartenir à l'acheteur à moins d'une entente écrite entre le vendeur et l'acheteur. Le tout étant donné sans garantie légale de qualité ou de fonctionnement, aux risques et périls de l'acheteur.
2. **RÉPARTITION DU PRIX DE VENTE** : La répartition du prix de vente sera fournie par le vendeur et/ou son comptable au notaire instrumentant la vente.
3. **SUPERFICIE** : Superficie et mesures de la terre vendue selon le cadastre municipal, terre non arpentée, sans garantie de contenance, et vendue telle que vue. Le vendeur ne fournira pas de document d'arpentage, ni aucun certificat de localisation ou piquetage pour cette vente. L'acheteur s'en déclare satisfait.
4. **ZONAGE AGRICOLE** : L'acheteur reconnaît que le lot vendu est situé dans une zone agricole, que ce lot est assujetti à certaines dispositions de la *Loi sur la protection du territoire et des activités agricoles* et qu'il ne pourra utiliser ce lot à une fin autre que l'agriculture à moins qu'il n'obtienne l'autorisation de la Commission de protection du territoire agricole ou qu'il puisse se prévaloir de droits prévus dans la Loi. De ce fait, l'acheteur est entièrement responsable de s'assurer de la faisabilité de son ou ses projets qu'il entend faire avec la propriété ci-haut mentionnée.
5. **ARTICLE 59** : Selon le plan de la CPTAQ, il pourrait peut-être y avoir un droit de construction selon l'article 59. Tout droit de construction devra être validé par l'acheteur avec la municipalité et/ou instance légale impliquée. L'acheteur est donc responsable de s'assurer, avec eux, de la faisabilité de son projet et de l'obtention des permis nécessaires selon la disposition de la loi en matière de zonage. Le vendeur ainsi que le courtier se dégagent de toutes responsabilités.
6. **DÉNOMBREMENT** : Aucun dénombrement n'a été fait pour les érables et/ou ses entailles potentielles. Cela est vendu tel que vu. Il n'existe aucun document attestant le nombre d'entailles ou d'érables potentielles. Ces nombres sont des estimés donnés de bonne foi par le vendeur. L'acheteur le comprend et s'en déclare satisfait.
7. **ZONE HUMIDE** : Il y aurait une zone humide sur la terre. De ce fait, l'acheteur est entièrement responsable de s'assurer de la faisabilité de son ou ses projets qu'il entend faire avec la propriété ci-haut mentionnée.

Le vendeur ainsi que le courtier se dégagent de toutes responsabilités et l'acheteur s'en déclare satisfait.
(Voir plan ci-joint)

8. **SERVITUDES** : Le vendeur déclare que l'immeuble n'est l'objet d'aucune servitude sauf et excepté, qu'il existe des servitudes d'utilité publique pour le transport et la distribution des services d'électricité, de téléphone, de télécommunication et de câblodistribution et une servitude en faveur d'Hydro-Québec publiée à Champlain sous le numéro 222 638 (ci-joint).

Date : 08-04-2025

Par la présente, je déclare avoir pris connaissance de ce document et m'en déclarer satisfait.

PA _____

Acheteur 1

Date

Vendeur 1

Date

Acheteur 2

Date

Vendeur 2

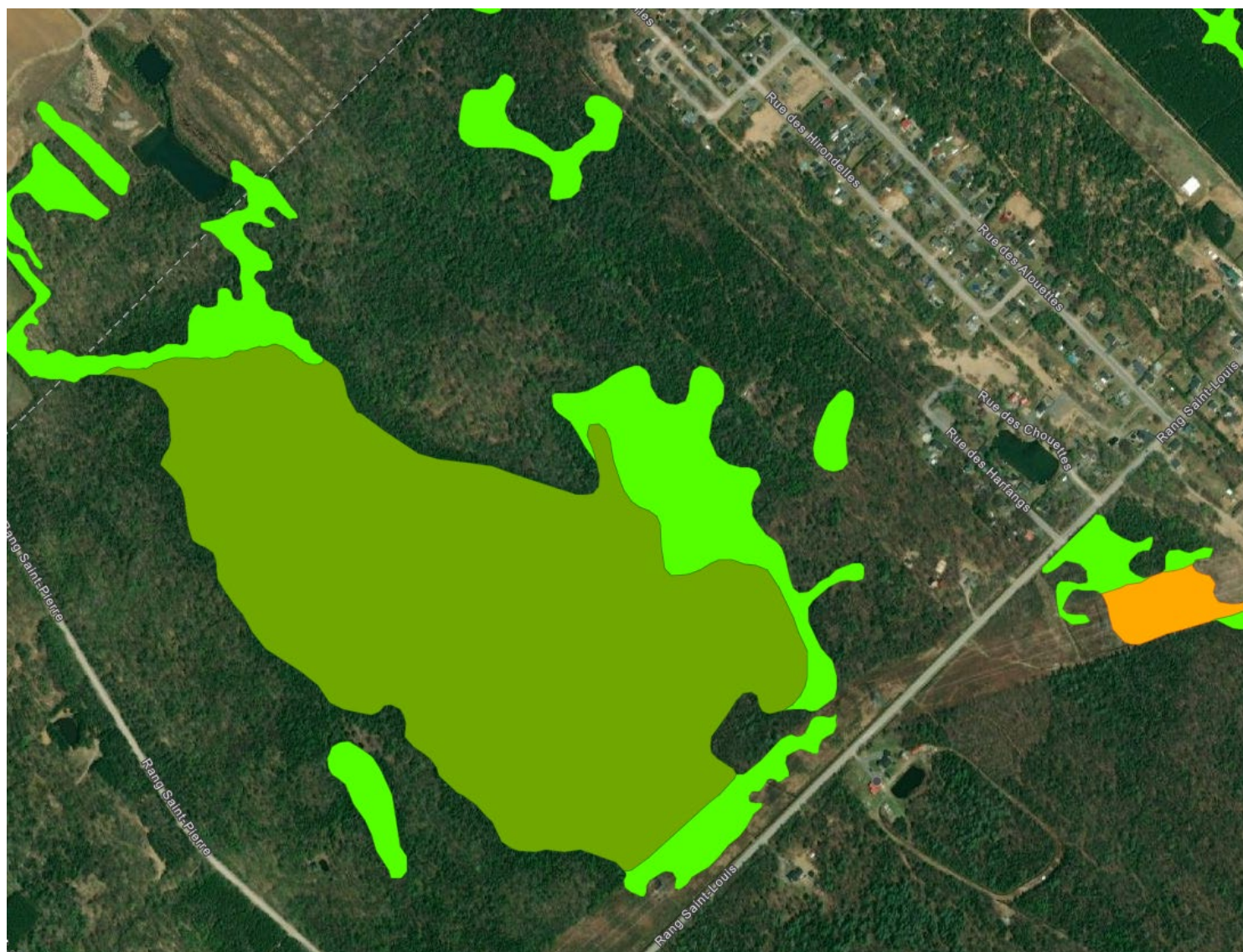
Date

*Toute reproduction et/ou modification, en tout ou en partie, est interdite sans l'autorisation écrite de Maxxum 100 centre inc. Si lors d'une promesse d'achat, vous souhaitez exclure ou modifier certaines clauses, vous devez en aviser les courtiers inscripteurs, raturer la clause, la réécrire en **rouge** et faire initialer vos clients afin que vos intentions soient claires entre toutes les parties. Toute modification au document à l'aide d'un logiciel comme Adobe est strictement interdite.*

Milieu Humide

Adresse :
Rang St-Louis
Notre-Dame-du-Mont-Carmel
G0X 3J0

Lot :
3 674 536



Aspects légaux :

1. Cette carte contient des informations qui ont été préparées pour des fins administratives uniquement.
2. Cette matrice n'a aucune valeur légale et ne vous permet aucun droit de certification des limites cadastrales sur une propriété.
3. Source : <https://www.canards.ca/endroits/quebec/cartographie-detaillee-des-milieux-humides-du-quebec/>

CPTAQ

Vue aérienne

Adresse :
Rang St-Louis
Notre-Dame-du-Mont-Carmel
G0X 3J0

Lots :
3 674 536



Aspects légaux :

1. Cette carte contient des informations qui ont été préparées pour des fins administratives uniquement.
2. Cette matrice n'a aucune valeur légale et ne vous permet aucun droit de certification des limites cadastrales sur une propriété.
3. Source : https://geoegl.msp.gouv.qc.ca/igo/cptaq_demeter/

