

ANNEXE A1

Adresse :
1^{er} et 2^e rang
St-Élie-de-Caxton QC
GOX 2N0

No de lots :
3 982 842

DÉCLARATIONS DU VENDEUR :

1. **SANS GARANTIE LÉGALE** : La présente vente est faite sans garantie légale de qualité, aux risques et périls de l'acheteur.
2. **SUPERFICIE** : Superficie et mesures de la terre vendue selon le cadastre municipal, terre non arpentée, sans garantie de contenance, et vendue tel que vu. Le vendeur ne fournira pas de document d'arpentage, ni aucun certificat de localisation ou piquetage pour cette vente. L'acheteur s'en déclare satisfait.
3. **ZONAGE AGRICOLE** : L'acheteur reconnaît que certains des lots vendus sont situés dans une zone agricole, que ces lots sont assujettis à certaines dispositions de la *Loi sur la protection du territoire et des activités agricoles* et qu'il ne pourra utiliser ces lots à une fin autre que l'agriculture à moins qu'il n'obtienne l'autorisation de la Commission de protection du territoire agricole ou qu'il puisse se prévaloir de droits prévus dans la Loi. De ce fait, l'acheteur est entièrement responsable de s'assurer de la faisabilité de son ou ses projets qu'il entend faire avec la propriété ci-haut mentionnée.
4. **SERVITUDES** : Le vendeur déclare que l'immeuble n'est l'objet d'aucune servitude sauf et excepté, qu'il existe des servitudes d'utilité publique pour le transport et la distribution des services d'électricité, de téléphone, de télécommunication et de câblodistribution.
5. **DIVERS** : Terre enclavée, aucun droit de construction, pas d'électricité, d'installation septique, ni de service d'aqueduc.

Date : 10-06-24

Par la présente, je déclare avoir pris connaissance de ce document et m'en déclarer satisfait.

PA _____

Acheteur 1

Date

Vendeur 1

Date

Acheteur 2

Date

Vendeur 2

Date

Toute reproduction et/ou modification, en tout ou en partie, est interdite sans l'autorisation écrite de Maxxum 100 centre inc. Si lors d'une promesse d'achat, vous souhaitez exclure ou modifier certaines clauses, vous devez en aviser les courtiers inscripteurs, raturer la clause, la réécrire en rouge et faire initialer vos clients afin que vos intentions soient claires entre toutes les parties. Toute modification au document à l'aide d'un logiciel comme Adobe est strictement interdite.

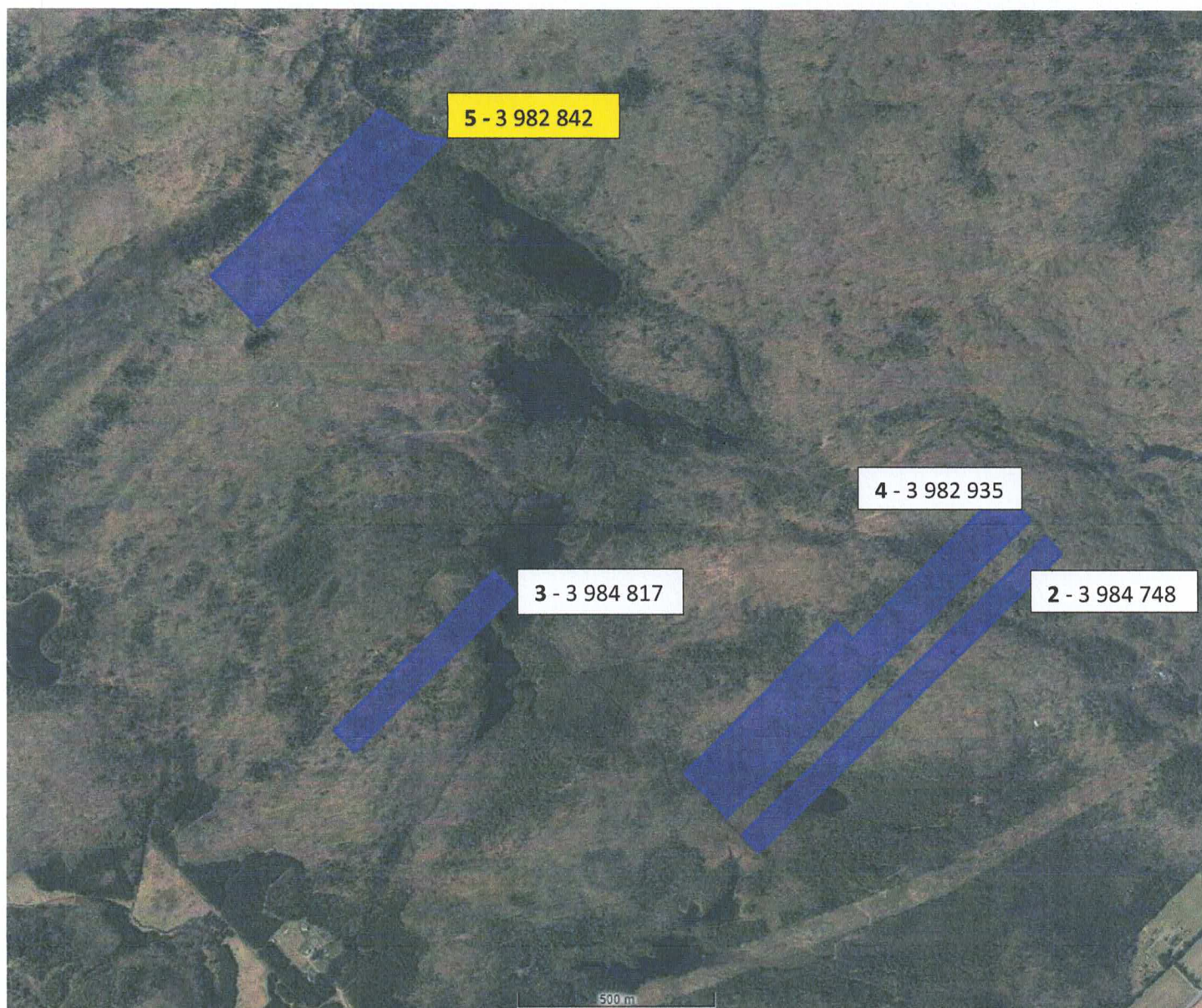
CPTAQ

Vue aérienne

Adresse :
Rang 1 et 2
Saint-Élie-de-Caxton
(Québec) G0X 2N0

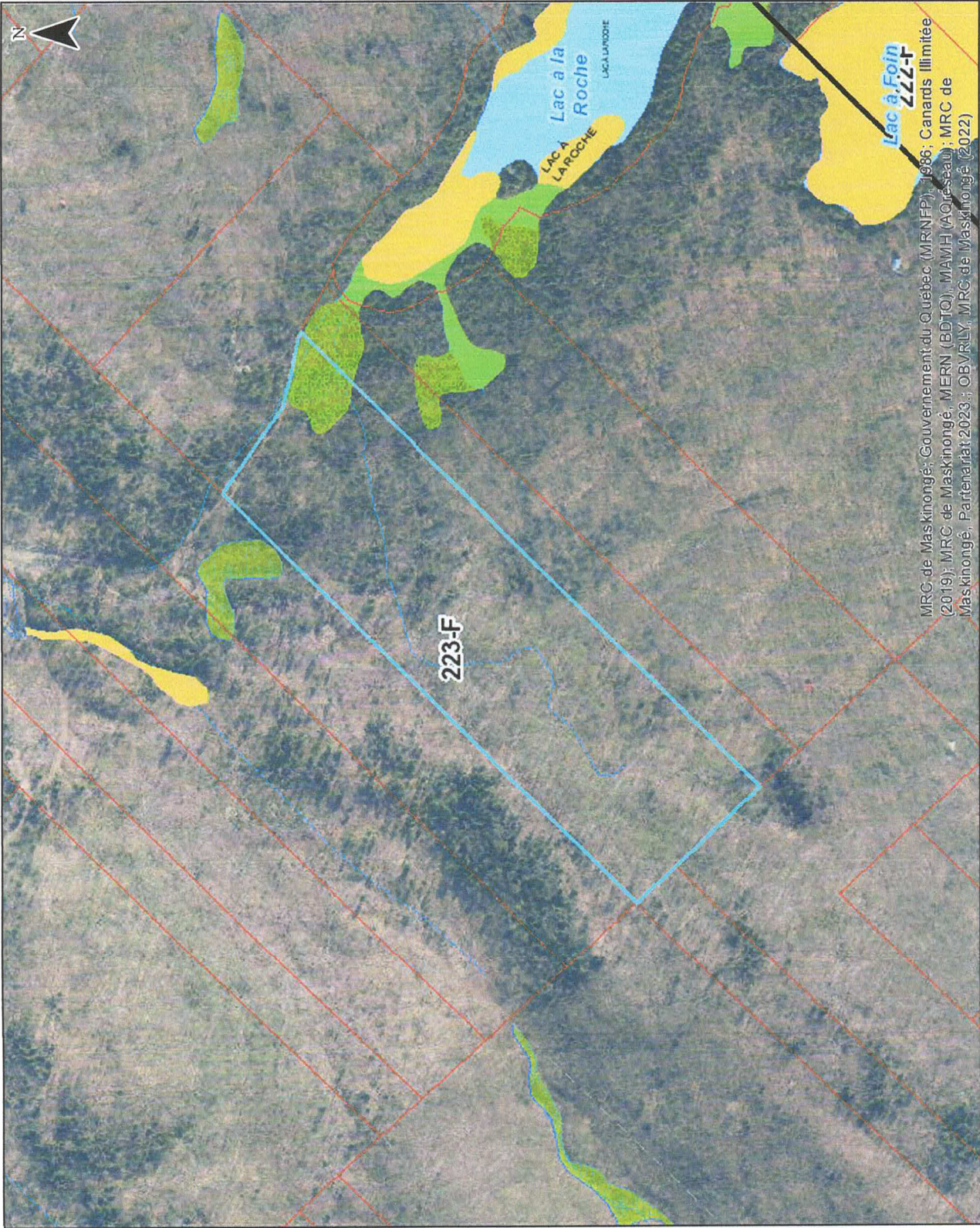
Lot inclus :
5 - 3 982 842 (110 002.95 m²)

Autres lots disponibles exclus :
2 - 3 984 748 (64 394.31 m²)
3 - 3 984 817 (41 933.73 m²)
4 - 3 982 935 (140 256.47 m²)



Aspects légaux :

2. Cette carte contient des informations qui ont été préparées pour des fins administratives uniquement.
3. Cette matrice n'a aucune valeur légale et ne vous permet aucun droit de certification des limites cadastrales sur une propriété.
4. Source : https://geoegl.msp.gouv.qc.ca/igo/cptaq_demeter/



MRC de Maskinongé; Gouvernement du Québec (MRNFP), 1986; Canards Illimités (2019); MRC de Maskinongé, MERN (BDTQ), MAWH (AQUASAU); MRC de Maskinongé, Partenariat 2023; OBVRILY, MRC de Maskinongé (2022)

Non terminée

Terminée

Ancien site d'élimination d

Cours à ferraille et cimetiè

Site potentiel d'enfouisse

Site potentiel d'enfouisse

Régie intermunicipale de g

Régie intermunicipale de c

Limite de zone tampon de

Zone tampon de gestion d

Limite Municipale

Zone verte

Connectivité

Occupation

Unité d'évaluation

Lot

Limite municipale

Milieu humide ou hydrique

Milieux humides détaillés

Eau peu profonde

Marais

Marécage

Prairie humide

Tourbière boisée

Tourbière ouverte bog (om

Tourbière ouverte fen (min

Zones à risque hypothétique

Date: 2024-03-13

limite des zones à risque

risque

Aspects légaux:

1. Cette carte contient des informations qui ont été préparées pour des fins administratives seulement, soit pour la confection ainsi que la mise à jour du rôle d'évaluation. Hors de l'usage auquel ils sont destinés, ces renseignements n'ont aucune valeur légale.

2. La matrice ne constitue donc pas un document permettant de certifier la possession d'une propriété, les limites légales d'une propriété ou son positionnement.

Banque cadastrale officielle en date du : 19 septembre 2023

