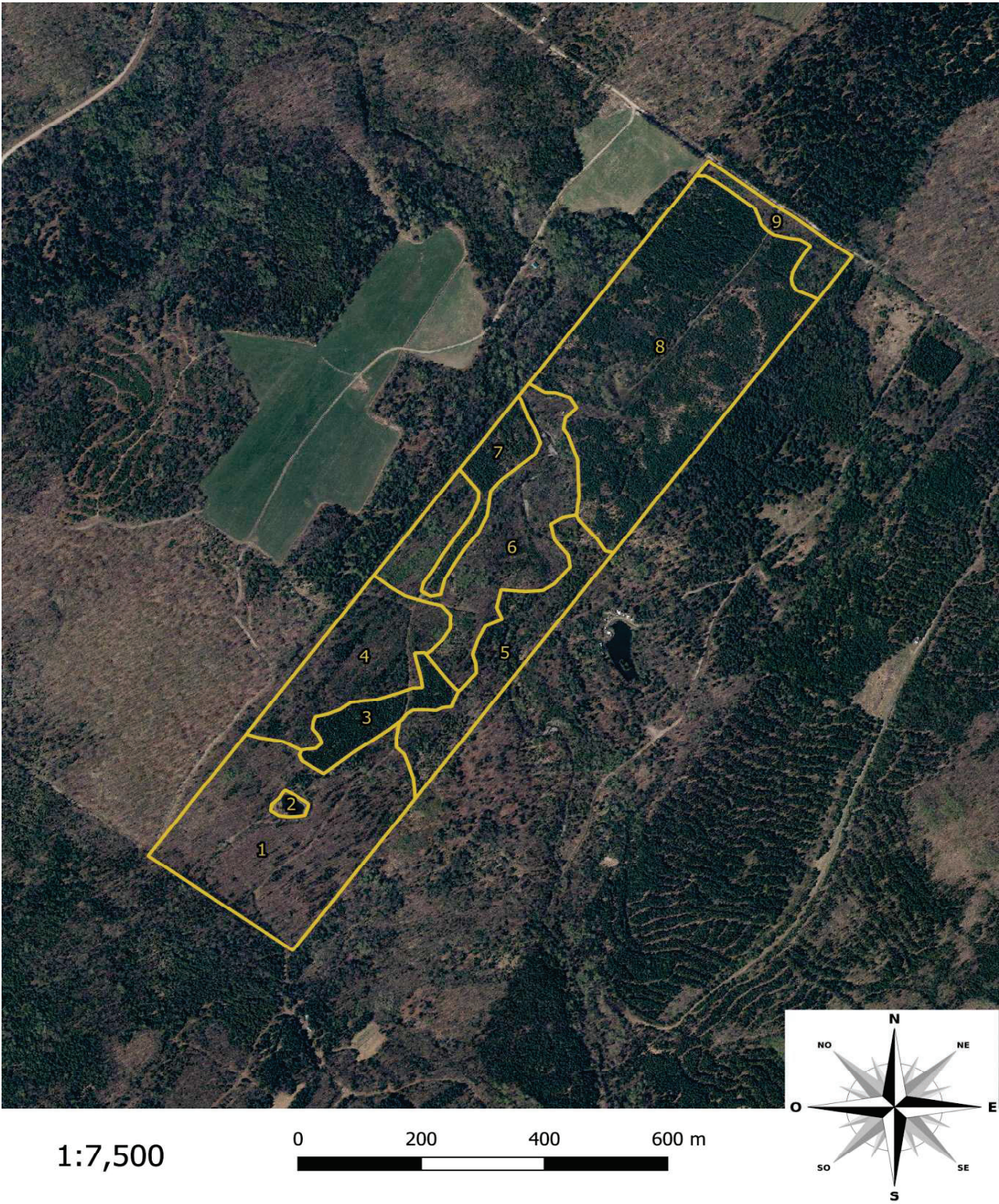


**Carte des peuplements**



## Description de la forêt (peuplements)

#	Nom	Essences principales		Densité	Hauteur (m)	Âge	Superficie (ha)
1	Bétulaie jaune à résineux	Bouleau jaune	Érable rouge	A	11/14	30/50	9.4
		Bouleau gris	Sapin baumier				
		Cerisier tardif	Tremble				
	Note :	Ce peuplement contient un cours d'eau. Veuillez communiquer avec votre municipalité avant toute intervention dans ce peuplement.					
2	Lac						0.2
	Note :						
3	Sapinière	Sapin baumier	Épinette rouge	A	11	30	1.7
	Note :						
4	Feuillus intolérants	Bouleau gris	Érable rouge	A	11/14	30/50	4.4
		Cerisier tardif	Bouleau jaune				
		Sapin baumier					
	Note :						
5	Bétulaie jaune à résineux	Bouleau jaune	Érable rouge	B	14/11	JIN	3.9
		Sapin baumier	Épinette blanche				
		Cèdre	Tremble				
	Note :	Présence de pente forte. Veuillez communiquer avec votre municipalité avant toute intervention dans ce peuplement.					
6	Feuillus intolérants	Tremble	Bouleau gris	A	14/11	40/30	6.9
		Érable rouge	Bouleau jaune				
	Note :	Ce peuplement contient un cours d'eau. Veuillez communiquer avec votre municipalité avant toute intervention dans ce peuplement.					
7	Plantation d'épinettes blanches	Épinette blanche	Sapin baumier	B	11/8	30	1.6
		Aulne rugueux					
	Note :						
8	Plantation d'épinettes blanches	Épinette blanche	Sapin baumier	B	11/8	30	15.1
		Bouleau gris	Tremble				
		Érable rouge	Aulne rugueux				
	Note :						
9	Feuillus intolérants à résineux	Bouleau gris	Érable rouge	B	17/11	50/30	1.3
		Bouleau à papier	Épinette blanche				
		Sapin baumier					
	Note :						



### Volumes des bois bruts approximatif\*

[illegible]

	SE	AR	PE	AF	Total
Volumes des bois bruts pour la propriété (m³sol) :	2046	59	514	1492	4110
Volumes des bois bruts pour la propriété (cordes 4 pi.) :	845	24	234	678	1781

### Facteurs de conversion utilisés\*\*

SE : Sapin - Épinette      1 corde 4pi. SE = 2.42 m<sup>3</sup>sol

AR : Autres résineux 1 corde 4pi. AR = 2.42 m<sup>3</sup>sol

PE : Tremble - Peuplier      1 corde 4pi. PE = 2.2 m<sup>3</sup>sol

AF : Autres feuillus (bois francs) 1 corde 4pi. AF = 2.2 m<sup>3</sup>sol

\*Volume brut : Aucune perte n'a été retirée du volume (ex: carie, tiges croches, etc).

\*\* Les facteurs de conversion peuvent varier en fonction de l'essence et du défilement des arbres.