

MRC Maskinongé
Lots # 5571080 et 5571081
Superficie drainée: 15,9 ha

LOCALISATION GÉNÉRALE



Les données d'élévation proviennent du LIDAR.
Le producteur prévoit niveler les champs.
Il peut donc y avoir des variations avec la réalité.

Drain rigide requis Coll C entre C10 et C9, où traverse fossé.

Groupe conseils agro Bois-Franc

905 boul. Bois-Francis sud
Victoriaville (Qc)

G6P 5W1

Tél : 819-260-3998 Fax : 819-260-3995



PLAN DRAINAGE SOUTERRAIN






<i>Echelle :</i>	<i>Date :</i>	<i>Etabli par :</i>
1/2000	2018-03-28	Véronique Gagnon, ing. agr.

Préparé par: Véronique Gagnon ing., agr.

Véronique He



LÉGENDE:

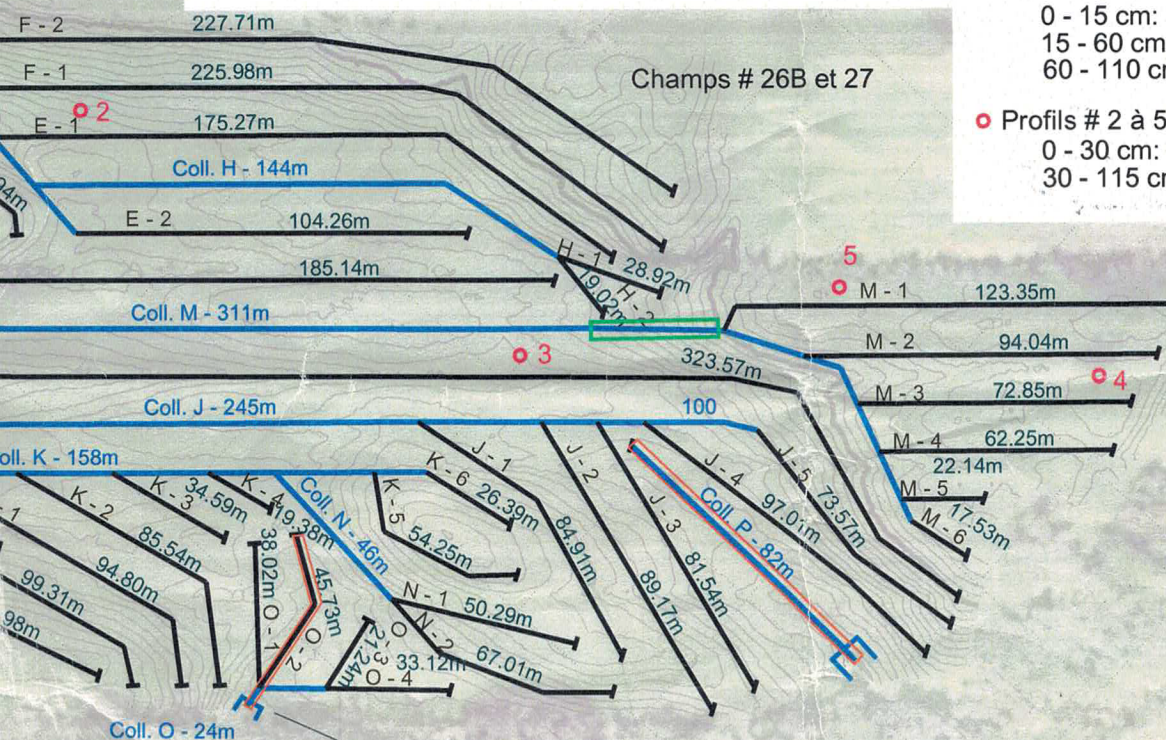
-  Changement de pente
-  Changement de diamètre
-  Profil de sol
-  Possibilité tranchée filtrante et/ou rigole d'interception
-  Drain non-perforé si pente max dépassée

- Profil # 1:

0 - 15 cm: Loam limoneux
15 - 60 cm: Loam sableux
60 - 110 cm: Loam limoneux

- Profils # 2 à 5:

0 - 30 cm: Loam sableux
30 - 115 cm: Sable loameux



Profondeur de sortie problématique.
Si possible, connecter sur Coll. N. À voir selon nivellement.

E = 13,07 m (champs # 28A à 31)
 E = 12,75 m (champs # 26 B et 27)
 Les premiers drains sont à 7 m des fossés.
 $q = 0,12 \text{ m}^3/\text{j/m}$

Les sorties de drains devraient être 20 à 30 cm
 au-dessus du fond du fossé, si possible.
 Profondeur des drains entre 0,9 et 1,1 m.
 Les sorties de drains sont calculées 1 m sous le niveau du terrain.
 Drains enrobés tricoté standard (450 um)
 Courbes de niveaux aux 30 cm

Pentes minimales:

Coll. A: 0,88 % pour section 100 mm
 0,19 % de A10 à A7
 0,74 % de A7 à sortie

Coll. B: 0,40 %

Coll. C: 0,11 %

Coll. E: 0,18 %

Coll. I: 0,47 % section 100 mm
 0,12 % section 150 mm

Coll. L: 0,11 %

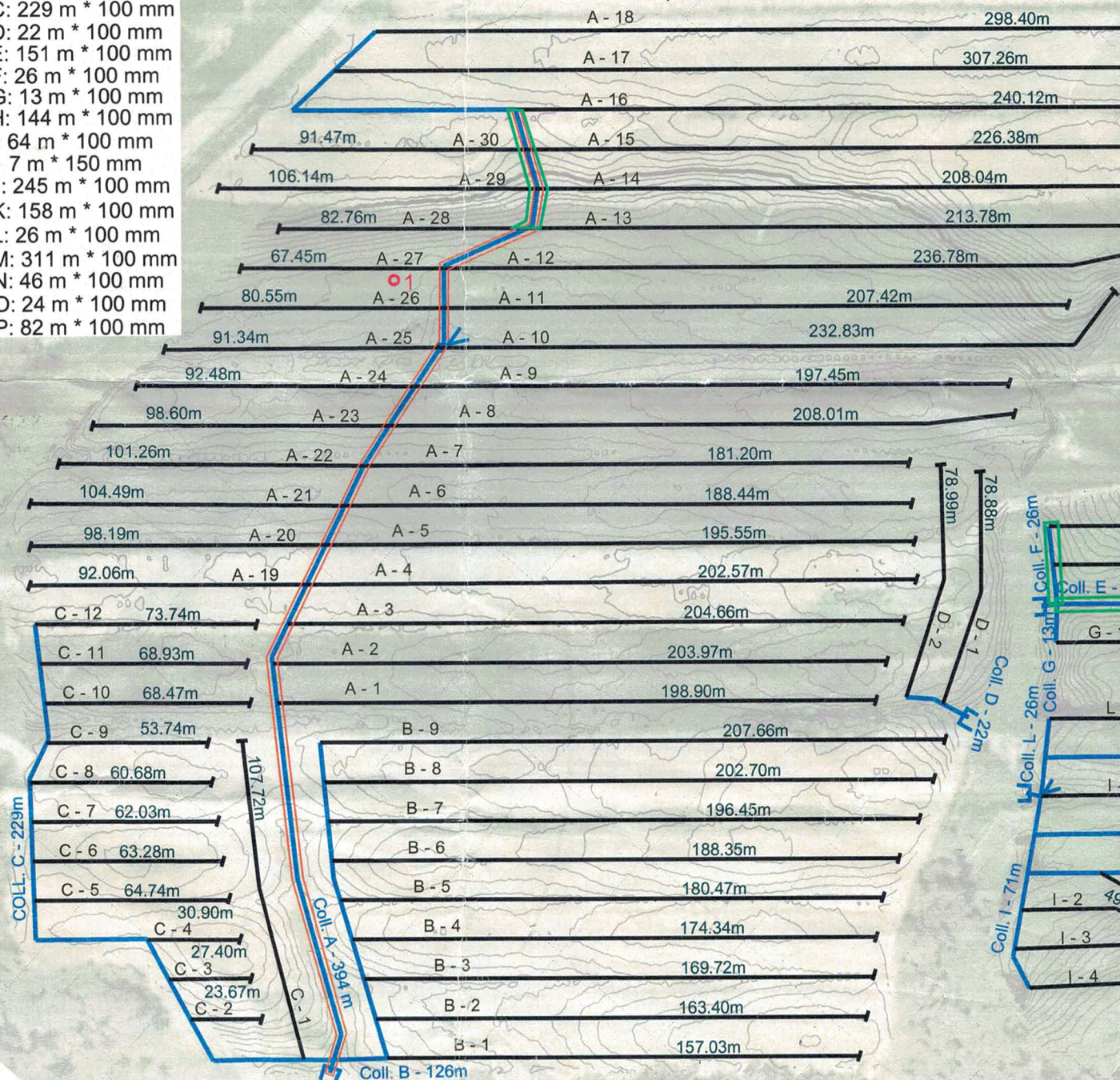
Coll. D, F à H, J, K et M à P: 0,10 %

Si impossible atteindre ces pentes, utiliser

Coll. A: 209 m * 100 mm
 185 m * 150 mm
 Coll. B: 126 m * 100 mm
 Coll. C: 229 m * 100 mm
 Coll. D: 22 m * 100 mm
 Coll. E: 151 m * 100 mm
 Coll. F: 26 m * 100 mm
 Coll. G: 13 m * 100 mm
 Coll. H: 144 m * 100 mm
 Coll. I: 64 m * 100 mm
 7 m * 150 mm
 Coll. J: 245 m * 100 mm
 Coll. K: 158 m * 100 mm
 Coll. L: 26 m * 100 mm
 Coll. M: 311 m * 100 mm
 Coll. N: 46 m * 100 mm
 Coll. O: 24 m * 100 mm
 Coll. P: 82 m * 100 mm

Ajouter 15 cm de terre dans baissière A14 et A15.

Champs # 28A à 31



Profondeur de sortie problématique. Fossé se remplit facilement.
 À voir si possible d'aller vider plus loin.