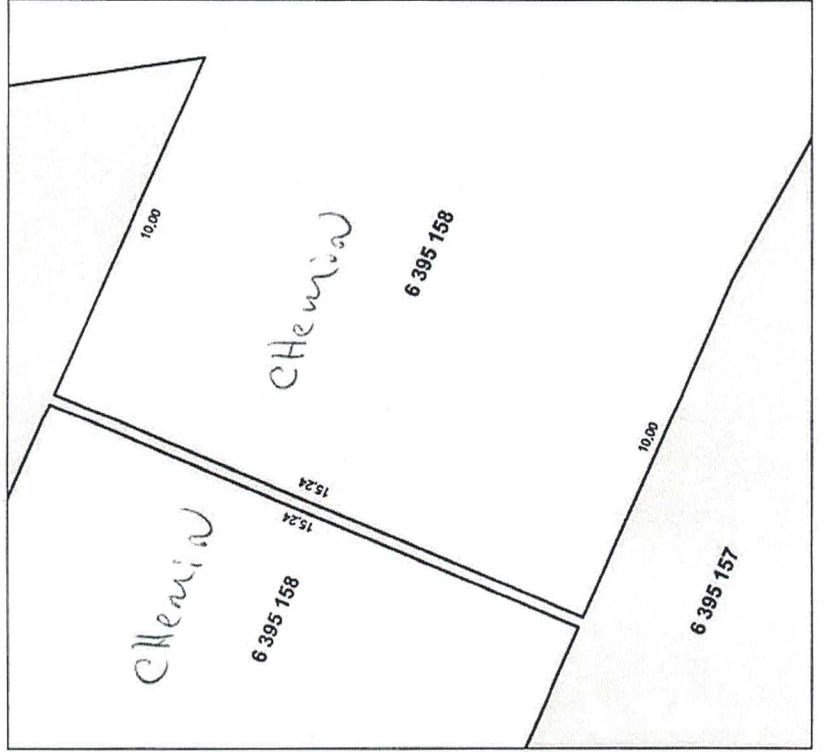


PLAN CADASTRAL





CANADA
PROVINCE DE QUÉBEC
CIRCONSCRIPTION FONCIÈRE DE BROME

DESCRIPTION TECHNIQUE
DES PARTIES DU LOT 5 553 928
CADASTRE OFFICIEL DU QUÉBEC
MUNICIPALITÉ DU CANTON DE POTTON

PARCELLE N° 1 -

Une **PARTIE** du lot **CINQ MILLIONS CINQ CENT CINQUANTE-TROIS MILLE NEUF CENT VINGT-HUIT (5 553 928 Ptie)**, du cadastre du Québec, de la circonscription foncière de Brome, de la municipalité du Canton de Potton, de figure trapézoïdale, bornée et décrite comme suit:

Vers le **Nord**, par une partie du lot **5 553 928**, mesurant le long de cette limite deux mètres et quatre-vingt-cinq centièmes (**2,85 m**) suivant une direction de **80°54'36"**.

Vers l'**Est**, par une partie du lot **5 553 928**, mesurant le long de cette limite cent trois mètres et trente-huit centièmes (**103,38 m**) suivant une direction de **191°24'47"**. L'extrémité **Sud** de cette limite étant le **point à rattacher**.

Vers le **Sud**, par une partie du lot **5 553 928**, mesurant le long de cette limite deux mètres et soixante-sept centièmes (**2,67 m**) suivant une direction de **278°10'45"**.

Vers l'**Ouest**, par une partie du lot **5 553 928**, mesurant le long de cette limite cent deux mètres et cinquante-trois centièmes (**102,53 m**) suivant une direction de **11°24'47"**.

SUPERFICIE: **274,8** mètres carrés

Le **point à rattacher** se décrit comme suit:

Commençant au coin **Nord-Est** du lot **5 554 860**, de là, vers le **Nord** dans un gisement de **358°16'26"**, une distance de deux cent soixante-six mètres et quatre-vingt-dix-huit centièmes (**266,98 m**) jusqu'au **point à rattacher**.

PARCELLE N° 2 -

Une **PARTIE** du lot **CINQ MILLIONS CINQ CENT CINQUANTE-TROIS MILLE NEUF CENT VINGT-HUIT (5 553 928 Ptie)**, du cadastre du Québec, de la circonscription foncière de Brome, de la municipalité du Canton de Potton, de figure rectangulaire, bornée et décrite comme suit:

MIGUÉ & FOURNIER
ARPELLEURS-GÉOMÈTRES INC. 
LAND SURVEYORS

COWANSVILLE GRANBY
BROMONT FARNHAM MANSERVILLE
(siège social)
516 RUE SUD,
COWANSVILLE, QC
J2K 2X8

Vers le **Nord-Ouest**, par une partie du lot **5 553 928**, mesurant le long de cette limite quinze mètres et vingt-quatre centièmes (**15,24 m**) suivant une direction de **23°25'23"**. L'extrémité **Sud-Ouest** de cette limite étant le **point à rattacher**.

Vers le **Nord-Est**, par une partie du lot **5 553 928**, mesurant le long de cette limite trente centièmes de mètre (**0,30 m**) suivant une direction de **113°25'23"**.

Vers le **Sud-Est**, par une partie du lot **5 553 928**, mesurant le long de cette limite quinze mètres et vingt-quatre centièmes (**15,24 m**) suivant une direction de **203°25'23"**.

Vers le **Sud-Ouest**, par une partie du lot **5 553 928**, mesurant le long de cette limite trente centièmes de mètre (**0,30 m**) suivant une direction de **293°25'23"**.

SUPERFICIE: **4,6** mètres carrés

Le **point à rattacher** se décrit comme suit:

Commençant au coin **Nord-Est** du lot **5 554 860**, de là, vers l'**Est** dans un gisement de **88°35'23"**, une distance de huit cent quarante-neuf mètres et trente-trois centièmes (**849,33 m**) jusqu'au **point à rattacher**.

PARCELLE N° 3 -

Une **PARTIE** du lot **CINQ MILLIONS CINQ CENT CINQUANTE-TROIS MILLE NEUF CENT VINGT-HUIT (5 553 928 Ptie)**, du cadastre du Québec, de la circonscription foncière de Brome, de la municipalité du Canton de Potton, de figure triangulaire, bornée et décrite comme suit:

Vers le **Nord**, par une partie du lot **5 553 928**, mesurant le long de cette limite trente-sept mètres et trente-six centièmes (**37,36 m**) suivant une direction de **99°35'46"**.

Vers le **Sud**, par le lot **5 554 963** étant le Chemin de l'Aéroport, mesurant le long de cette limite quarante mètres (**40,00 m**) suivant une direction de **258°01'07"**.

Vers l'**Ouest**, par une partie du lot **5 553 928**, mesurant le long de cette limite quatorze mètres et soixante et onze centièmes (**14,71 m**) suivant une direction de **8°55'48"**. L'extrémité **Sud** de cette limite étant le **point à rattacher**.

SUPERFICIE: **274,8** mètres carrés

Le **point à rattacher** se décrit comme suit:

Commençant au coin **Nord-Est** du lot **5 554 860**, de là, vers l'**Est** dans un gisement de **93°01'33"**, une distance de mille vingt-quatre

mètres et quatre-vingt-neuf centièmes (1024,89 m) jusqu'au **point à rattacher**.

Ce document ne peut être utilisé ou invoqué à des fins autres sans l'autorisation écrite de son auteur.

Les mesures mentionnées dans la présente description technique sont en mètres (SI) et les gisements sont géodésiques.

Le plan et la description technique sont indissociables.

SIGNÉ À COWANSVILLE, LE 29 OCTOBRE 2020

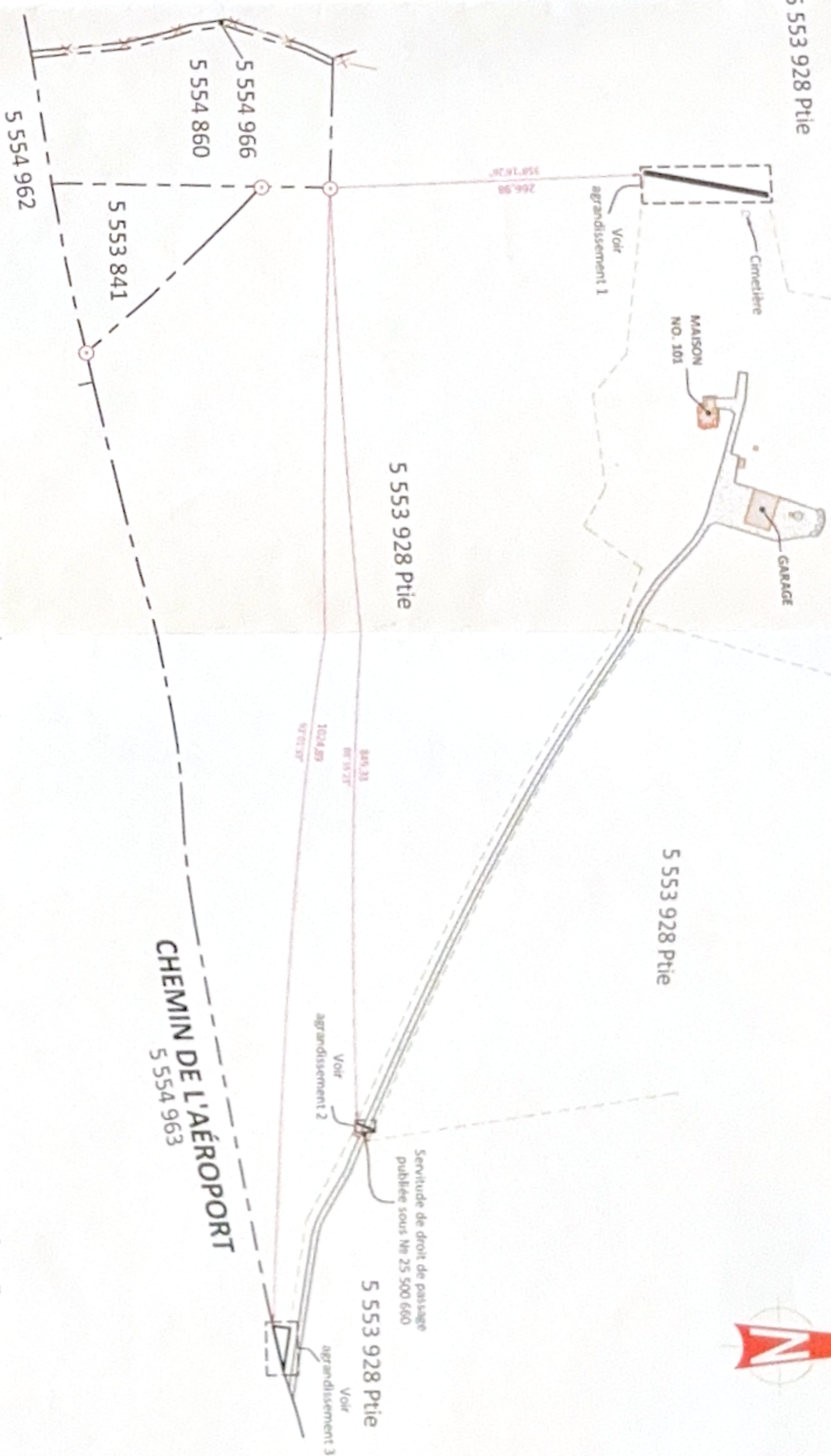
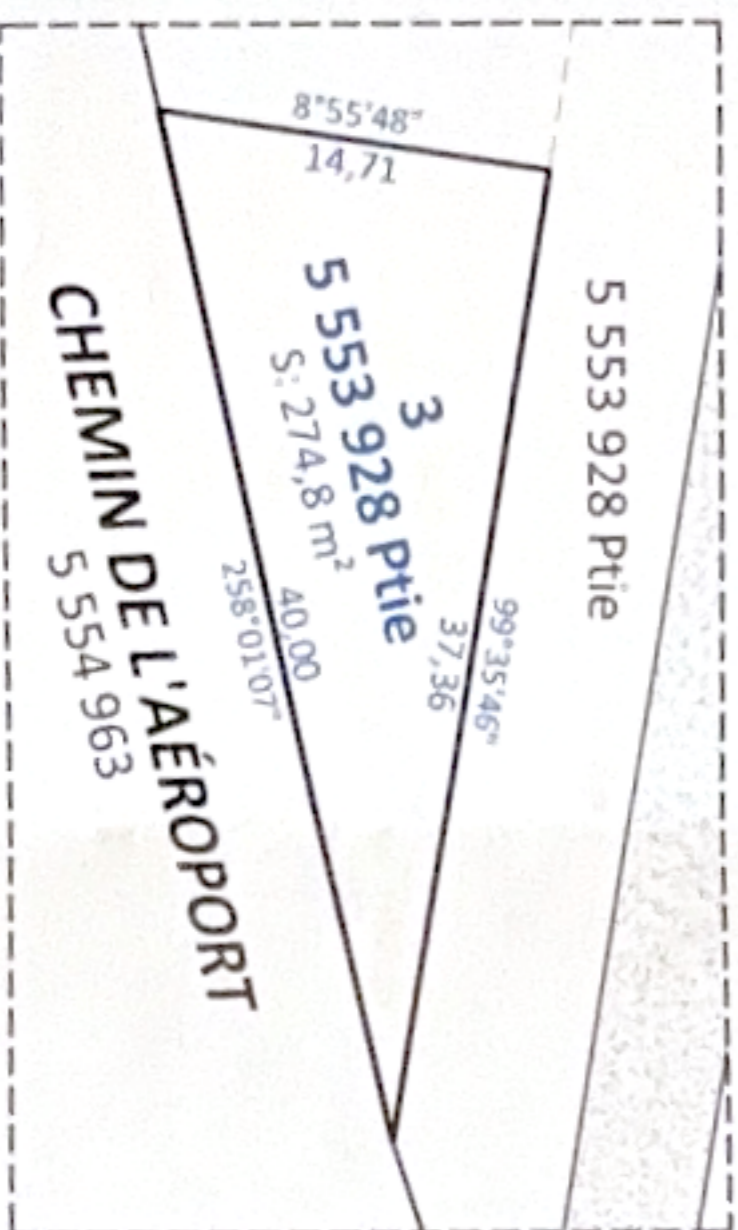
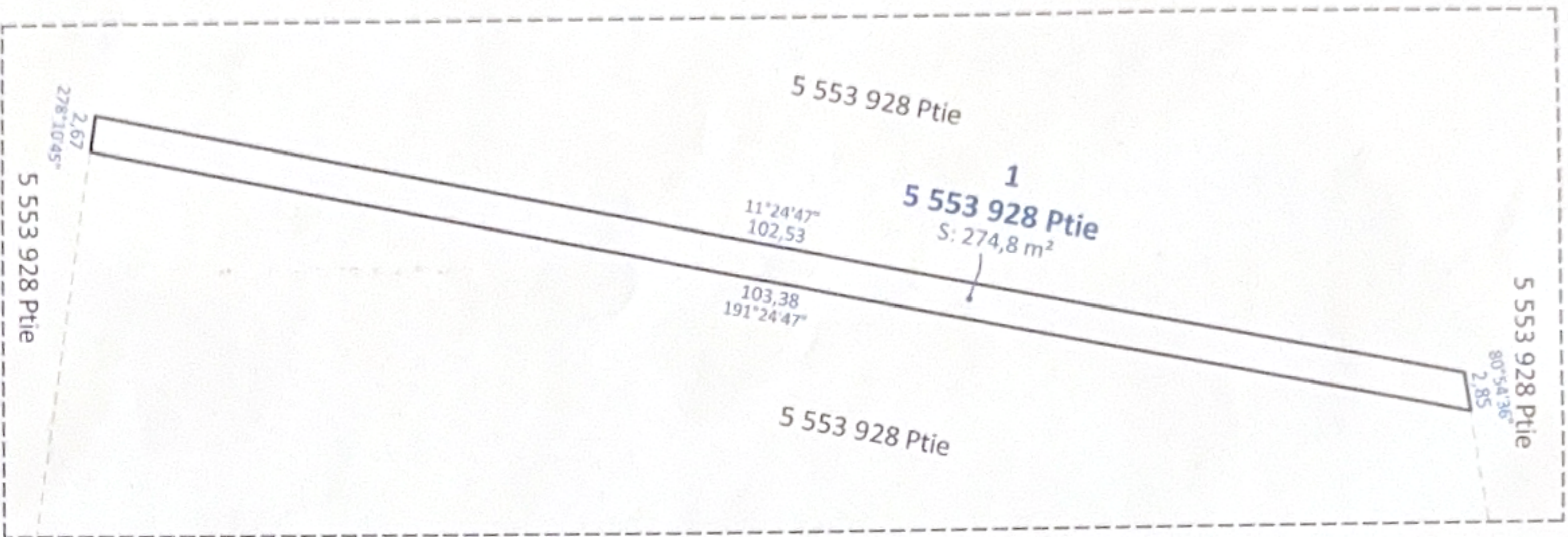
DOSSIER NO : 814E1 MINUTE : 6956



**ROBERT FOURNIER
ARPENTEUR-GÉOMÈTRE**



COWANSVILLE GRANBY
BROMONT FARNHAM MANSERVILLE
(siège social)
516 RUE SUD,
COWANSVILLE, QC
J2K 2X8



NOTE: Les mesures indiquées sur ce plan sont en mètres (M) et les directions sont des gisements en référence au système NAD83 (SCOPQ, fuseau 8).
 Ce plan et le rapport qui l'accompagne font partie intégrantes de la description technique.
 Ce plan ne doit servir que pour fins de transaction immobilière et de création de servitude.
 Toute utilisation par un tiers doit être autorisée par l'arpenteur-géomètre soussigné.

DESCRIPTION TECHNIQUE

LOT(S): **DES PARTIES DU LOT 5 553 928**

CADASTRE: **CADASTRE DU QUÉBEC**

MUNICIPALITÉ: **CANTON DE POTTON**

CIRCONSCRIPTION FONCIÈRE: **BROME**

ECHELLE: **1:5000**

DES.: **PYB**

CORÉ CERTIFIÉ
 CONSERVÉ DANS MON CIRETRE
 Signé à Cowansville, le
 29 octobre 2020

migué FOURNIER

COWANSVILLE GRANBY
 BROMONT FARMHAM MANSONVILLE
 516 rue du Sud, Cowansville, (O.C.), J2K 2X8
 TEL.: (450) 263-8333 robert@m.guefournier.ca
 Web: www.m.guefournier.ca

Signé à Cowansville, le 29 octobre 2020.

ROBERT FOURNIER
 ARPENTEUR-GÉOMETRE
 MINUTE: 6956

FILE : 814-rf
PLAN : 814E1
MINUTE : 6956

Description technique

Lot(s) : 5 553 928

Cadastre : cadastre du Québec

CLIENT:

9231-8031 QUÉBEC INC.



MIGUÉ & FOURNIER ARPENTEURS-GÉOMÈTRES INC.
LAND SURVEYORS

Cowansville Granby

Bromont Farnham Mansonville

516 rue Sud, Cowansville, J2K 2X8

Téléphone: (450) 263-5252 & (450) 263-8333

www.miguefournier.ca

info@miguefournier.ca