

# ANNEXE A1

Adresse :  
459 rue St-Pierre,  
Wotton, JOA 1N0

No de lots : 6 207 564

<u>INCLUSIONS</u>	<u>EXCLUSIONS</u>
<ul style="list-style-type: none"><li>• Pôles et rideaux</li><li>• Fixture</li><li>• Lave-vaisselle</li></ul> <p><i>Lesquelles sont vendues sans garantie légale de qualité, aux risques et périls de l'acheteur</i></p>	<ul style="list-style-type: none"><li>• N/A</li></ul>

## DÉCLARATIONS DU VENDEUR :

1. **GARANTIE LÉGALE** : La présente vente est faite sans garantie légale de qualité, aux risques et périls de l'acheteur.
2. **INCLUSIONS** : Tout ce qui restera sur la propriété à la date de la prise de possession sera réputé appartenir à l'acheteur à moins d'une entente écrite entre le vendeur et l'acheteur. Le tout étant donné sans garantie légale de qualité ou de fonctionnement, aux risques et périls de l'acheteur.
3. **POÊLES, FOYERS ET/OU CHEMINÉES** : Le ou les poêles, foyers, appareils à combustion et la ou les cheminées sont vendus sans garantie quant à leur conformité à la réglementation applicable ainsi qu'aux exigences imposées par les compagnies d'assurances.
4. **RÉPARTITION DU PRIX DE VENTE** : La répartition du prix de vente sera fournie par le vendeur et/ou son comptable au notaire instrumentant la vente.
5. **SERVITUDES** : Le vendeur déclare que l'immeuble est l'objet de servitude et qu'il existe des servitudes d'utilité publique pour le transport et la distribution des services d'électricité, de téléphone, de télécommunication et de câblodistribution. Sujet à une servitude de vue #195 959.

Date : 19-01-2026

Par la présente, je déclare avoir pris connaissance de ce document et m'en déclarer satisfait.

PA \_\_\_\_\_

\_\_\_\_\_  
Acheteur 1

\_\_\_\_\_  
Date

\_\_\_\_\_  
Vendeur 1

\_\_\_\_\_  
Date

\_\_\_\_\_  
Acheteur 2

\_\_\_\_\_  
Date

\_\_\_\_\_  
Vendeur 2

\_\_\_\_\_  
Date

*Toute reproduction et/ou modification, en tout ou en partie, est interdite sans l'autorisation écrite de Maxxum 100 centre inc. Si lors d'une promesse d'achat, vous souhaitez exclure ou modifier certaines clauses, vous devez en aviser les courtiers inscripteurs, raturer la clause, la réécrire en **rouge** et faire initialer vos clients afin que vos intentions soient claires entre toutes les parties. Toute modification au document à l'aide d'un logiciel comme Adobe est strictement interdite.*

## Servitudes

2. L'immeuble est sujet aux servitudes usuelles d'utilité publique pouvant exister pour le transport et la distribution des services d'électricité, de

téléphone, de télécommunication et de câblodistribution.

— L'immeuble est sujet notamment à la servitude suivante :

Servitude de vue créée aux termes d'un acte publié au bureau de la publicité des droits de la circonscription foncière de Richmond, le 28 septembre 1993, sous le numéro 195 959.

3. L'immeuble est sujet aux droits d'Hydro-Québec d'occuper une partie de la propriété vendue aux fins d'installer et d'entretenir ses équipements nécessaires à l'exploitation de la ligne de distribution d'électricité, le tout conformément aux Conditions de services d'électricité approuvées par la Régie de l'énergie.



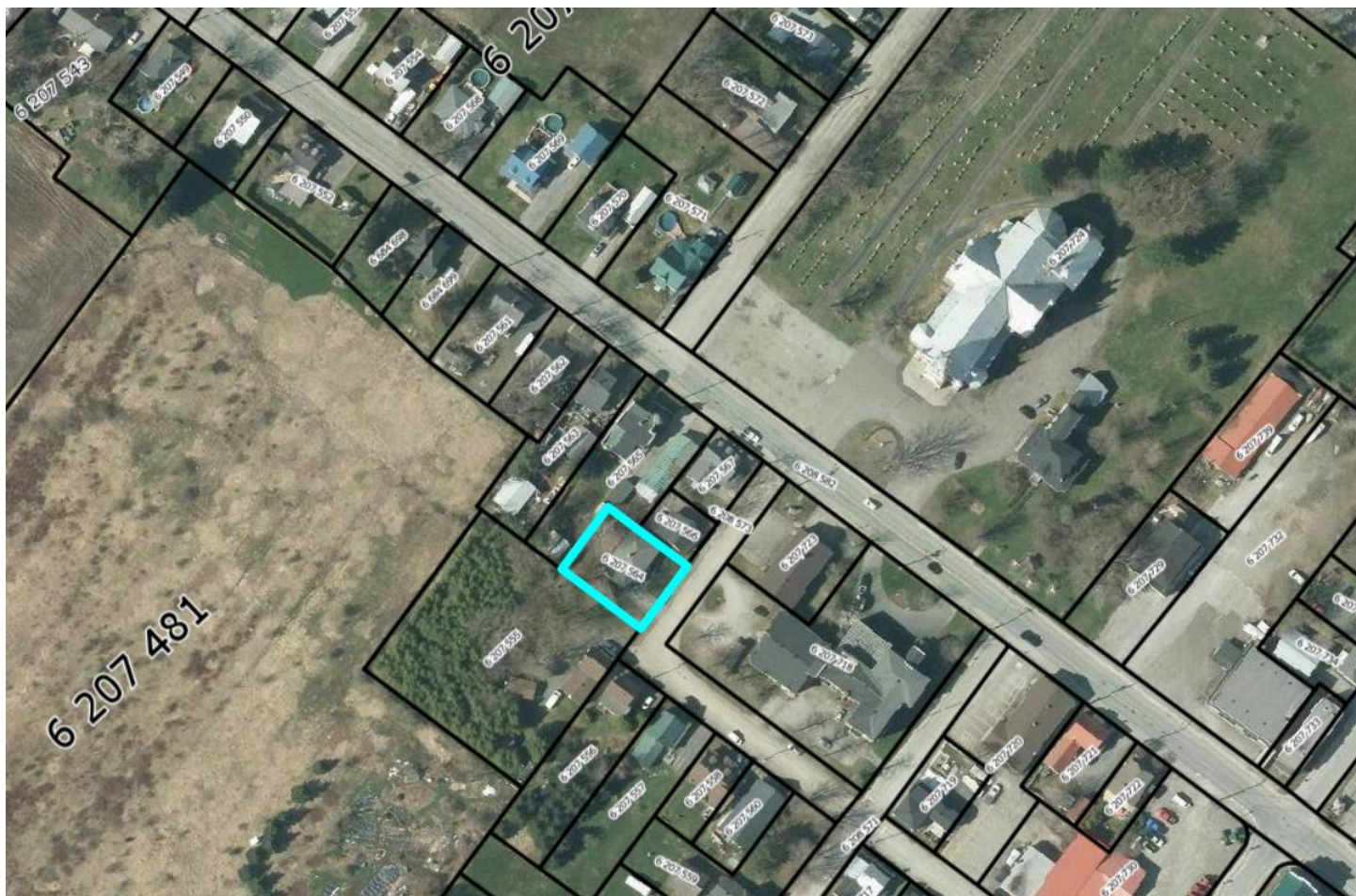
36,92  
25,63  
1,73

# CPTAQ

## Vue aérienne

Adresse :  
459 rue St-Pierre,  
Wotton, JOA 1N0

Lot(s) : 6 207 564



### Aspects légaux :

1. Cette carte contient des informations qui ont été préparées pour des fins administratives uniquement.
2. Cette matrice n'a aucune valeur légale et ne vous permet aucun droit de certification des limites cadastrales sur une propriété.
3. Source : [https://geoegl.msp.gouv.qc.ca/igo/cptaq\\_demeter/](https://geoegl.msp.gouv.qc.ca/igo/cptaq_demeter/)