

ANNEXE A1

Adresse :
1663, rue Principale,
St-Albert, QC, J0A 1E0

No de lots :
5 180 667

<u>INCLUSIONS</u>	<u>EXCLUSIONS</u>
<ul style="list-style-type: none">- Ancienne maison sur piliers de ciment- Revêtement extérieur pour terminer la façade de la maison <p><i>Lesquelles sont vendues sans garantie légale de qualité, aux risques et périls de l'acheteur</i></p>	<ul style="list-style-type: none">- N/A

DÉCLARATIONS DU VENDEUR :

1. **LA GARANTIE** : La présente vente est faite sans garantie légale de qualité, aux risques et périls de l'acheteur.
2. **INCLUSIONS** : Tout ce qui restera sur la propriété à la date de la prise de possession sera réputé appartenir à l'acheteur à moins d'une entente écrite entre le vendeur et l'acheteur. Le tout étant donné sans garantie légale de qualité ou de fonctionnement, aux risques et périls de l'acheteur.
3. **PUITS | EAU** : Aucun document de conformité, aucune facture ou autre concernant le puits, vendu tel quel. Si l'acheteur le désire, celui-ci peut faire faire un test d'eau (quantité et qualité en remplissant le formulaire EAU avec le courtier lors d'une promesse d'achat).
4. **FOSSE SEPTIQUE ET CHAMP D'ÉPURATION** : La fosse septique et le champ d'épuration seraient conçus pour 3 chambres ou pour une capacité de 750 gallons. Nous n'avons pas de document de conformité de ceux-ci. Si l'acheteur désire s'en servir pour plus que ce nombre permis (chambres ou gallons), il devra s'assurer d'avoir une fosse septique et un champ d'épuration qui répondent aux exigences municipales et environnementales le tout, à ses frais tant pour la demande que pour adapter la fosse et le champ d'épuration. L'acheteur les accepte dans leur état actuel à son entière satisfaction et à ses risques et périls, et renonce à tous recours contre le vendeur à cet effet.
5. **SUPERFICIE** : Le vendeur fournira à l'acheteur lors de la signature de l'acte de vente chez le notaire, un certificat de localisation uniquement pour les bâtiments.
6. **ZONAGE AGRICOLE** : L'acheteur reconnaît que le lot vendu est situé dans une zone agricole, que ce lot est assujéti à certaines dispositions de la *Loi sur la protection du territoire et des activités agricoles* et qu'il ne pourra utiliser ce lot à une fin autre que l'agriculture à moins qu'il n'obtienne l'autorisation de la Commission de protection du territoire agricole ou qu'il puisse se prévaloir de droits prévus dans la Loi. De ce fait, l'acheteur est entièrement responsable de s'assurer de la faisabilité de son ou ses projets qu'il entend faire avec la propriété ci-haut mentionnée. Si l'acheteur veut du temps supplémentaire pour faire ses vérifications, il devra ajouter une clause à la promesse d'achat. Si aucune clause n'est ajoutée, c'est que l'acheteur s'en déclare satisfait.

7. **RÉPARTITION DU PRIX DE VENTE** : La répartition du prix de vente sera fournie par le vendeur et/ou son comptable au notaire instrumentant la vente.
8. **ZONE INONDABLE** : Il y aurait une zone inondable sur la propriété. De ce fait, l'acheteur est entièrement responsable de s'assurer de la faisabilité de son ou ses projets/constructions qu'il entend faire avec la propriété ci-haut mentionnée. Si l'acheteur veut du temps supplémentaire pour faire ses vérifications, il devra ajouter une clause à la promesse d'achat. Si aucune clause n'est ajoutée, c'est que l'acheteur s'en déclare satisfait.
9. **SERVITUDES** : Le vendeur déclare que l'immeuble n'est l'objet d'aucune servitude sauf et excepté, qu'il existe des servitudes d'utilité publique pour le transport et la distribution des services d'électricité, de téléphone, de télécommunication et de câblodistribution.

Date : 08-01-2026

Par la présente, je déclare avoir pris connaissance de ce document et m'en déclarer satisfait.

PA _____

Acheteur 1

Date

Vendeur 1

Date

Acheteur 2

Date

Vendeur 2

Date

*Toute reproduction et/ou modification, en tout ou en partie, est interdite sans l'autorisation écrite de Maxxum 100 centre inc. Si lors d'une promesse d'achat, vous souhaitez exclure ou modifier certaines clauses, vous devez en aviser les courtiers inscripteurs, raturer la clause, la réécrire en **rouge** et faire initialer vos clients afin que vos intentions soient claires entre toutes les parties. Toute modification au document à l'aide d'un logiciel comme Adobe est strictement interdite.*

Zone inondable Vue Aérienne

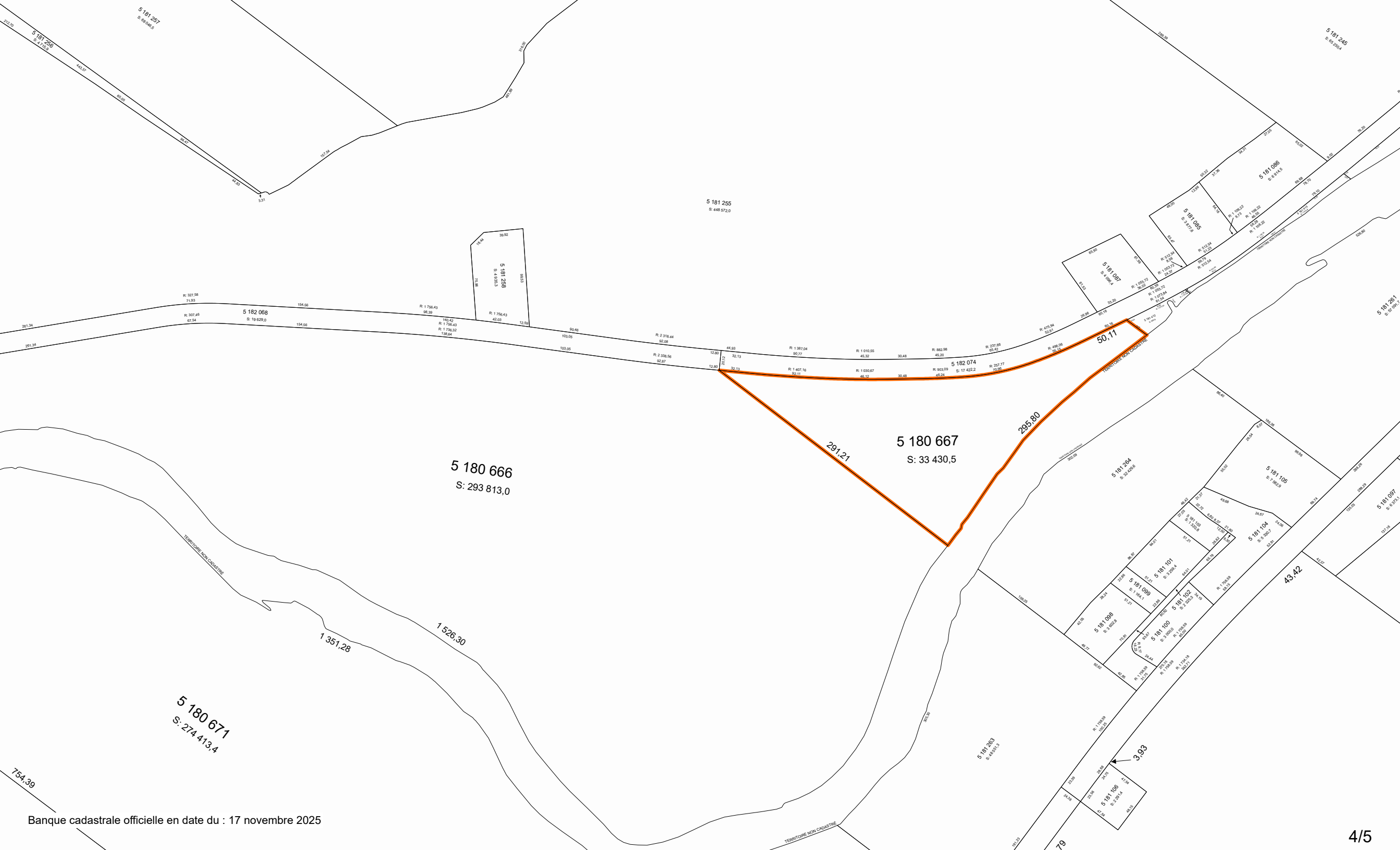
Adresse :
1663, rue Principale,
St-Albert, QC, J0A 1E0

Lot(s) :
5 180 667



Aspects légaux :

1. Cette carte contient des informations qui ont été préparées pour des fins administratives uniquement.
2. Cette matrice n'a aucune valeur légale et ne vous permet aucun droit de certification des limites cadastrales sur une propriété.
3. Source : Ministère de l'Environnement et de la Lutte contre les changements climatiques



CPTAQ

Vue aérienne

Adresse :
1663, rue Principale,
St-Albert, QC, J0A 1E0

Lot(s) :
5 180 667



Aspects légaux :

1. Cette carte contient des informations qui ont été préparées pour des fins administratives uniquement.
2. Cette matrice n'a aucune valeur légale et ne vous permet aucun droit de certification des limites cadastrales sur une propriété.
3. Source : https://geoegl.msp.gouv.qc.ca/igo/cptaq_demeter/