

# ANNEXE A1

Adresse :  
6e rang,  
Saint-Élie-de-Caxton (QC)  
G0X 2N0

No de lots :  
3 984 155

---

## DÉCLARATIONS DU VENDEUR :

1. **VENTE TAXABLE** : La présente propriété est taxable, en tout ou en partie étant donné qu'elle effectue soit des opérations commerciales agricoles et/ou forestières et est vendue comme telle. De ce fait, la vente sera taxable (en tout ou en partie selon le cas, voir avec votre notaire et /ou comptable).
2. **SUPERFICIE** : Superficie et mesures de la terre vendue selon le cadastre municipal, terre non arpentée, sans garantie de contenance, et vendue tel que vu. Le vendeur ne fournira pas de document d'arpentage, ni aucun certificat de localisation ou piquetage pour cette vente. L'acheteur s'en déclare satisfait.
3. **ZONAGE AGRICOLE** : L'acheteur reconnaît que le lot vendu est situé dans une zone agricole, que ce lot est assujéti à certaines dispositions de la *Loi sur la protection du territoire et des activités agricoles* et qu'il ne pourra utiliser ce lot à une fin autre que l'agriculture à moins qu'il n'obtienne l'autorisation de la Commission de protection du territoire agricole ou qu'il puisse se prévaloir de droits prévus dans la Loi. De ce fait, l'acheteur est entièrement responsable de s'assurer de la faisabilité de son ou ses projets qu'il entend faire avec la propriété ci-haut mentionnée.
4. **DÉNOMBREMENT** : Aucun dénombrement n'a été fait pour les érabes et/ou ses entailles potentielles. Cela est vendu tel que vu. Il n'existe aucun document attestant le nombre d'entailles ou d'érabes potentielles. Ces nombres sont des estimés donnés de bonne foi par le vendeur. L'acheteur le comprend et s'en déclare satisfait.
5. **ZONE HUMIDE** : Il y aurait une zone humide sur la terre. De ce fait, l'acheteur est entièrement responsable de s'assurer de la faisabilité de son ou ses projets qu'il entend faire avec la propriété ci-haut mentionnée. Le vendeur ainsi que le courtier se dégagent de toutes responsabilités et l'acheteur s'en déclare satisfait. (Voir plan ci-joint)
6. **SERVITUDES** : Le vendeur déclare que l'immeuble est sujet aux servitudes d'utilité publique pouvant exister le transport et la distribution des services d'électricité, de téléphone, de télécommunication et de câblodistribution et notamment celle en faveur de Hydro-Québec créée aux termes d'un acte reçu par Me Yvon Milot, notaire, le 19 mai 1977 sous le numéro 5775 de ses minutes, dont copie a été publiée au bureau de la circonscription foncière de Shawinigan sous le numéro 66966.

Date : 29-03-24

Par la présente, je déclare avoir pris connaissance de ce document et m'en déclarer satisfait.

PA \_\_\_\_\_

\_\_\_\_\_  
Acheteur 1

\_\_\_\_\_  
Date

\_\_\_\_\_  
Vendeur 1

\_\_\_\_\_  
Date

\_\_\_\_\_  
Acheteur 2

\_\_\_\_\_  
Date

\_\_\_\_\_  
Vendeur 2

\_\_\_\_\_  
Date

*Toute reproduction et/ou modification, en tout ou en partie, est interdite sans l'autorisation écrite de Maxxum 100 centre inc. Si lors d'une promesse d'achat, vous souhaitez exclure ou modifier certaines clauses, vous devez en aviser les courtiers inscripteurs, raturer la clause, la réécrire en rouge et faire initialer vos clients afin que vos intentions soient claires entre toutes les parties. Toute modification au document à l'aide d'un logiciel comme Adobe est strictement interdite.*

# Milieu Humide

Adresse :  
6<sup>e</sup> rang,  
St-Elie-de-Caxton, QC

Lot(s) :  
3 984 155



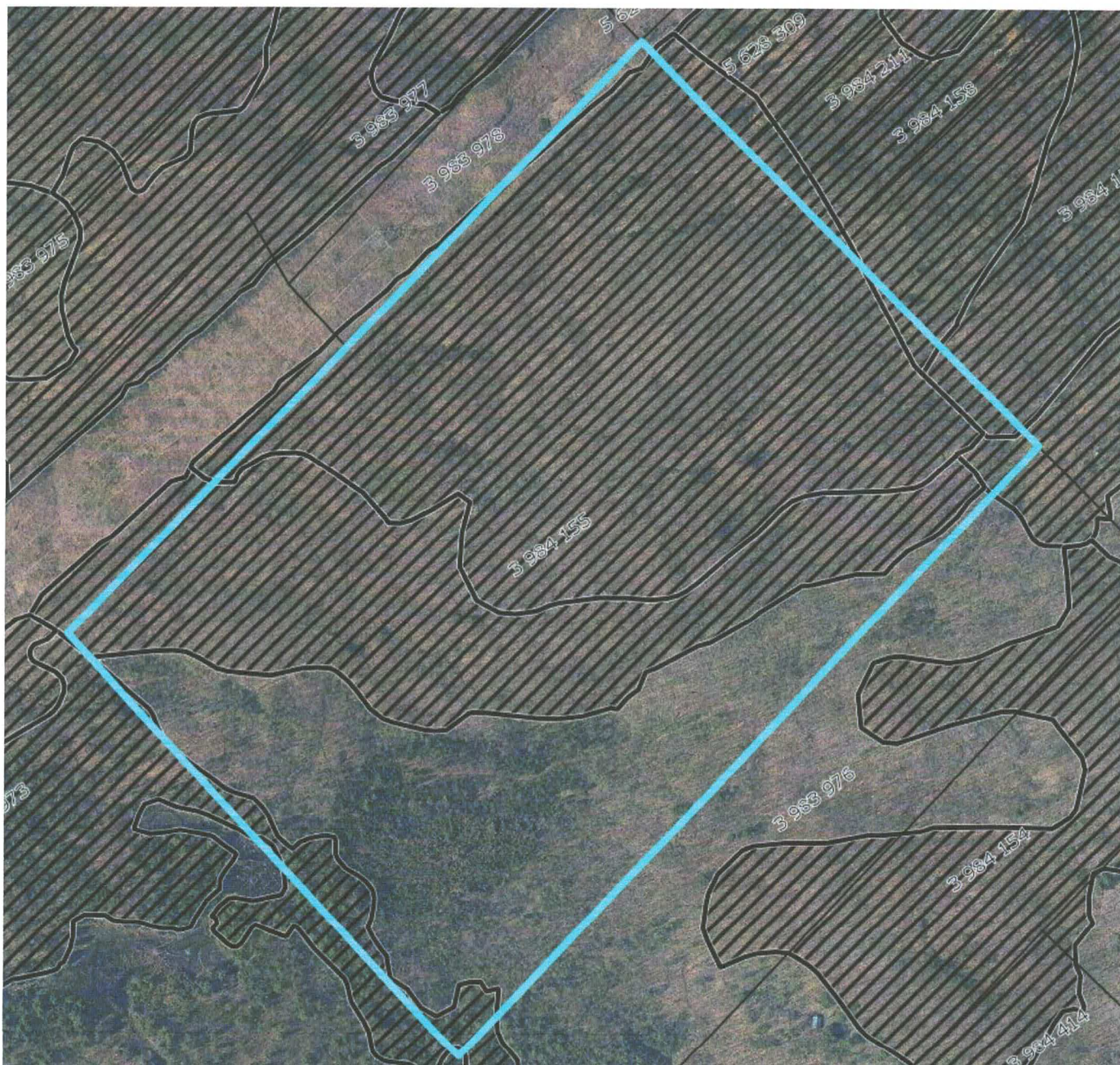
## Aspects légaux :

1. Cette carte contient des informations qui ont été préparées pour des fins administratives uniquement.
2. Cette matrice n'a aucune valeur légale et ne vous permet aucun droit de certification des limites cadastrales sur une propriété.
3. Source : <https://www.canards.ca/endroits/quebec/cartographie-detaillee-des-milieus-humides-du-quebec/>

# CPTAQ Potentiel acéricole

Adresse :  
6<sup>e</sup> rang,  
Saint-Élie-de-Caxton (QC)  
GOX 2N0

Lot(s) :  
3 984 155



## Aspects légaux :

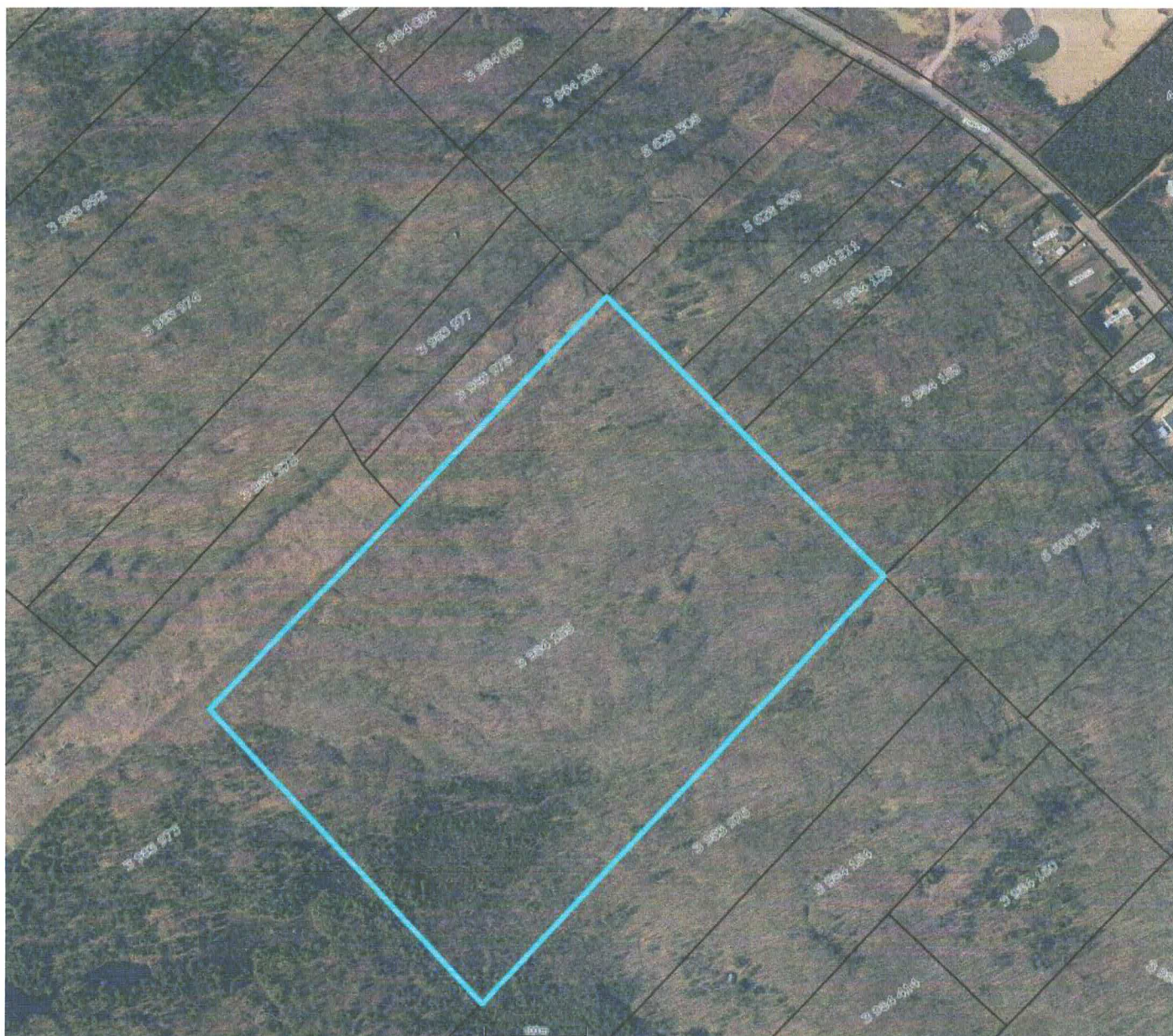
1. Cette carte contient des informations qui ont été préparées pour des fins administratives uniquement.
2. Cette matrice n'a aucune valeur légale et ne vous permet aucun droit de certification des limites cadastrales sur une propriété.
3. Source : [https://geoegl.msp.gouv.qc.ca/igo/cptaq\\_demeter/](https://geoegl.msp.gouv.qc.ca/igo/cptaq_demeter/)

# CPTAQ

## Vue aérienne

Adresse :  
6<sup>e</sup> rang,  
Saint-Élie-de-Caxton (QC)  
GOX 2N0

Lot(s) :  
3 984 155



### Aspects légaux :

1. Cette carte contient des informations qui ont été préparées pour des fins administratives uniquement.
2. Cette matrice n'a aucune valeur légale et ne vous permet aucun droit de certification des limites cadastrales sur une propriété.
3. Source : [https://geoegl.msp.gouv.qc.ca/igo/cptaq\\_demeter/](https://geoegl.msp.gouv.qc.ca/igo/cptaq_demeter/)

