

ANNEXE A1

Adresse :
Chemin Saint-Léon
Val-Racine (QC) GOY 1E1

No de lots :
6 383 191

DÉCLARATIONS DU VENDEUR :

1. **VENTE TAXABLE :** La présente propriété est taxable, en tout ou en partie étant donné qu'elle effectue soit des opérations commerciales agricoles et/ou forestières et est vendue comme telle. De ce fait, la vente sera taxable (en tout ou en partie selon le cas, voir avec votre notaire et /ou comptable).
2. **SUPERFICIE :** Superficie et mesures de la terre vendue selon le cadastre municipal, terre non arpentée, sans garantie de contenance, et vendue telle que vue. Le vendeur ne fournira pas de document d'arpentage, ni aucun certificat de localisation ou piquetage pour cette vente. L'acheteur s'en déclare satisfait.
3. **POSSIBILITÉ D'UN PERMIS DE CONSTRUCTION D'UNE RÉSIDENCE :** Afin d'obtenir un permis de construction d'une résidence ou autre, l'acheteur devra lui-même s'assurer de la faisabilité de son projet avec la municipalité et/ou autres instances légales et/ou autorités compétentes. L'acheteur est entièrement responsable de s'assurer de la faisabilité de son ou ses projets qu'il entend faire avec la propriété ci-haut mentionnée. Celui-ci est l'unique responsable d'obtenir la confirmation que la destination qu'il entend donner à l'immeuble est conforme aux dispositions pertinentes en matière de zonage soit avec la municipalité et/ou les instances légales et/ou autorités compétentes. Le vendeur ainsi que le courtier se dégagent de toutes responsabilités. Si l'acheteur désire un délai afin de faire ses vérifications, il doit en aviser immédiatement le courtier afin d'ajouter la clause dans la promesse d'achat.
4. **ZONE HUMIDE :** Il y aurait une zone humide sur la terre. De ce fait, l'acheteur est entièrement responsable de s'assurer de la faisabilité de son ou ses projets qu'il entend faire avec la propriété ci-haut mentionnée. Le vendeur ainsi que le courtier se dégagent de toutes responsabilités et l'acheteur s'en déclare satisfait. (Voir plan ci-joint)
5. **SERVITUDES :** Le vendeur déclare que l'immeuble n'est l'objet d'aucune servitude sauf et excepté, qu'il existe des servitudes d'utilité publique pour le transport et la distribution des services d'électricité, de téléphone, de télécommunication et de câblodistribution.

Date : 02-04-24

Par la présente, je déclare avoir pris connaissance de ce document et m'en déclarer satisfait.

PA _____

Acheteur 1

Date

Vendeur 1

Date

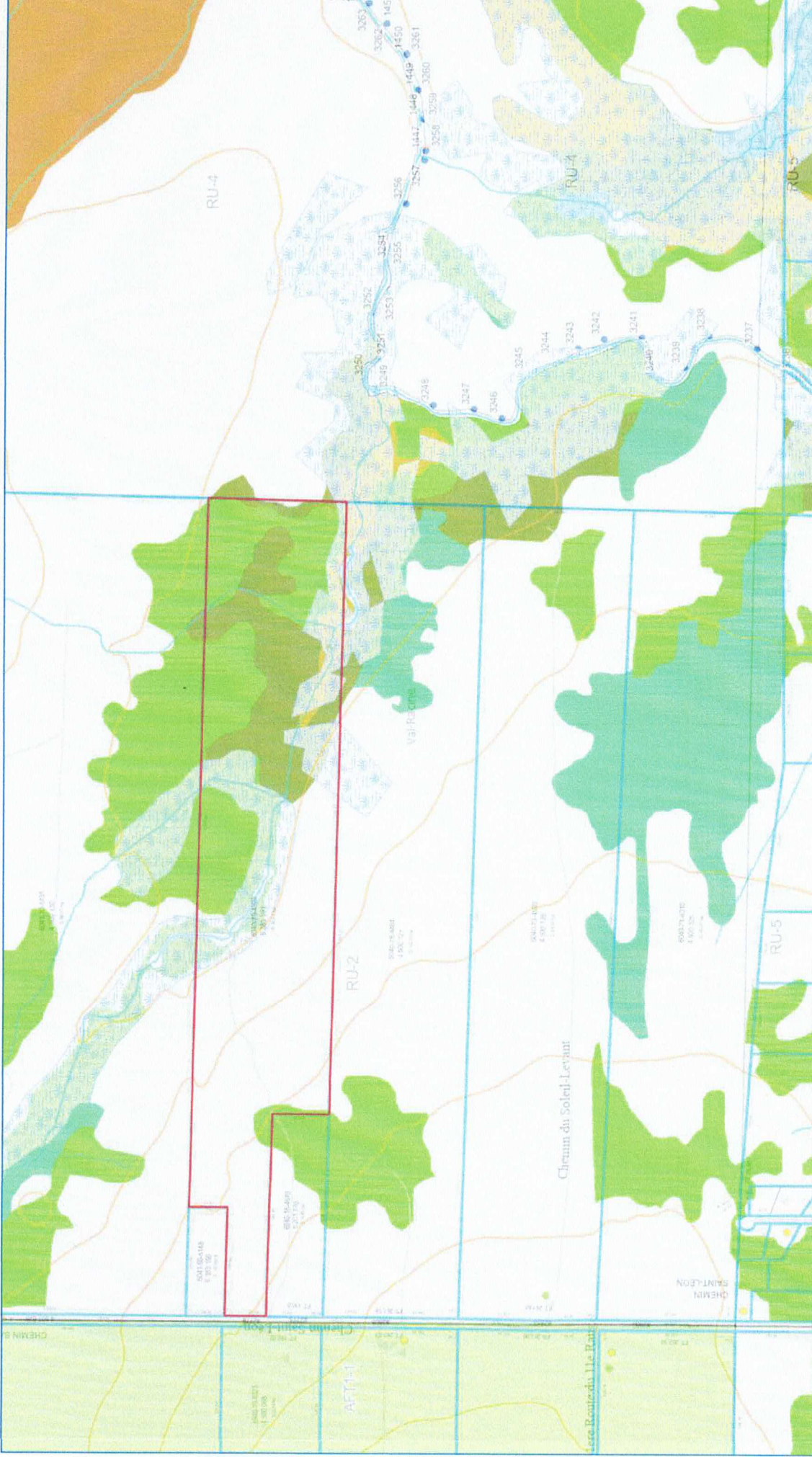
Acheteur 2

Date

Vendeur 2

Date

Toute reproduction et/ou modification, en tout ou en partie, est interdite sans l'autorisation écrite de Maxxum 100 centre inc. Si lors d'une promesse d'achat, vous souhaitez exclure ou modifier certaines clauses, vous devez en aviser les courtiers inscripteurs, raturer la clause, la réécrire en rouge et faire initialer vos clients afin que vos intentions soient claires entre toutes les parties. Toute modification au document à l'aide d'un logiciel comme Adobe est strictement interdite.



Hors de l'usage auquel il est destiné, ce document n'est d'aucune valeur.
 Ce produit comporte de l'information géographique de base provenant du gouvernement du Québec.
 © Gouvernement du Québec, tous droits réservés. © Jean-Pierre Cadrin et Ass. Inc., tous droits réservés.



Date: 2024-04-01
 13794



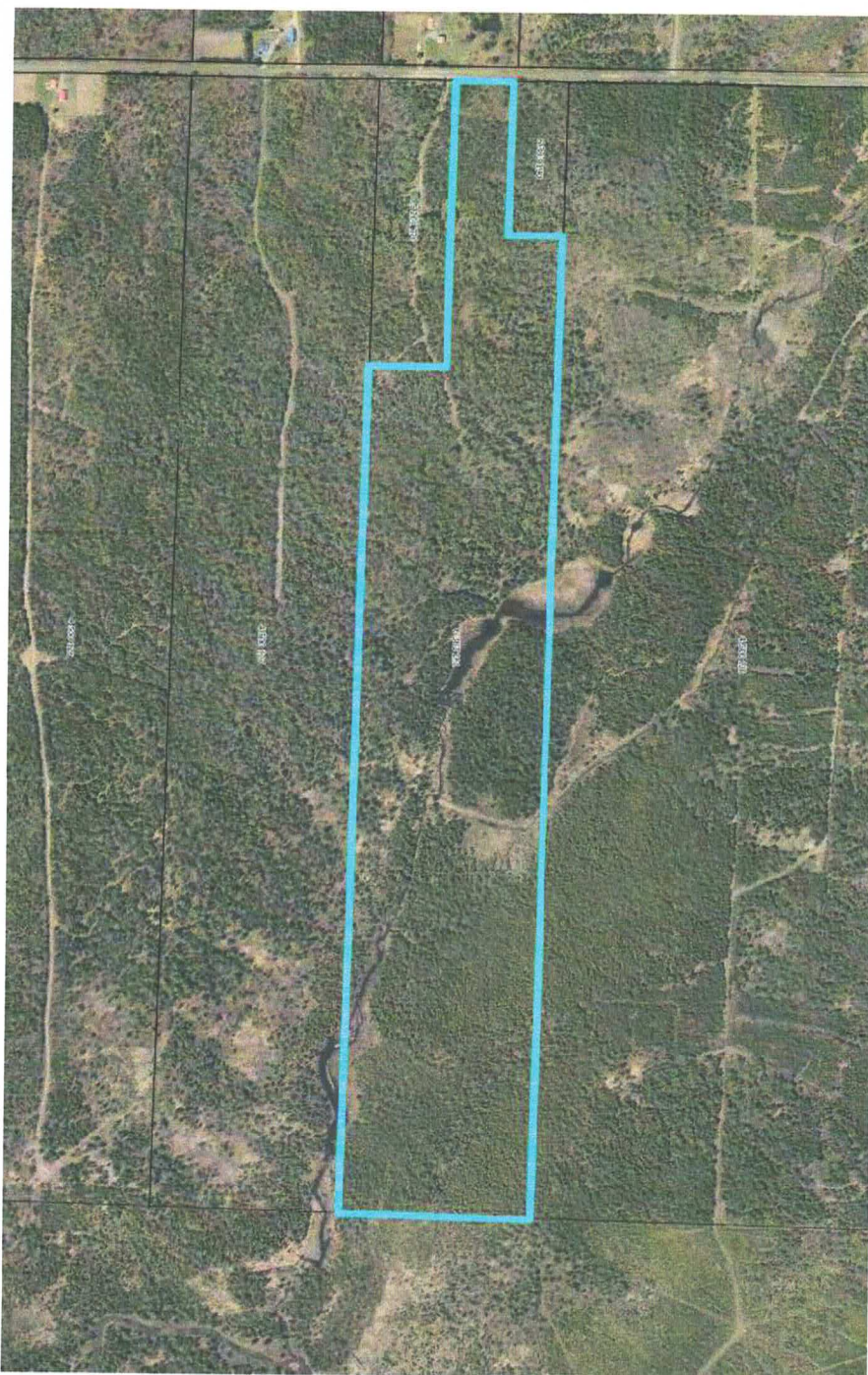
Milieu Humide

CPTAQ

Vue aérienne

Adresse :
Chemin Saint-Léon
Val-Racine (QC) G0Y 1E1

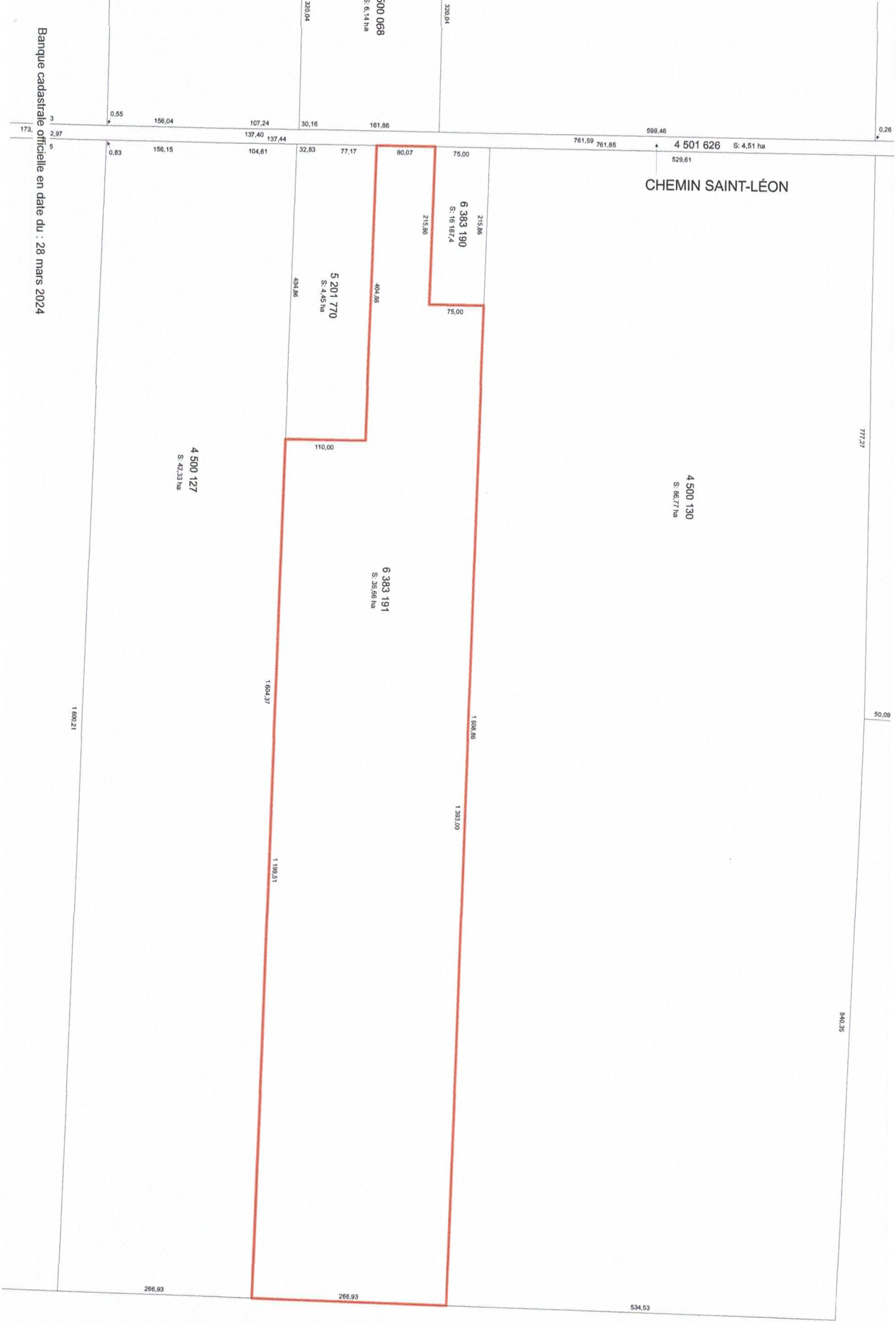
Lot(s) :
6 383 191



Aspects légaux :

1. Cette carte contient des informations qui ont été préparées pour des fins administratives uniquement.
2. Cette matrice n'a aucune valeur légale et ne vous permet aucun droit de certification des limites cadastrales sur une propriété.
3. Source : https://geoegl.msp.gouv.qc.ca/igo/cptaq_demeter/

Banque cadastrale officielle en date du : 28 mars 2024



TERRITOIRE NON CADASTRÉ